



YABUSHITA

冷熱関連システム 総合カタログ

YABUSHITA Style

ヤブシタの技術・こだわり

No.1 Product Development

冷媒配管工事業の「ヤブシタ冷熱設備株式会社」や建築設計事務所の「ヤブシタ総合設計株式会社」などのグループ間の連携により、現場で扱いやすく高品質な製品開発をしています。

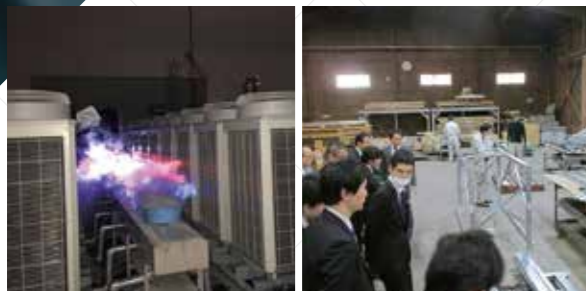


▶ 工事業の経験を活かし1人でも取付が出来るようにビス穴や構造に工夫をしています
▶ 建築設計事務所との連携により大型の構造物にも対応可能です

No.2 Commitment to quality

品質へのこだわり

安心してお使い頂くために、品質管理を徹底し、各種試験を官・学・機器メーカーと連携しながら行っています。



▶ 北海道大学との共同実験
▶ 製作所の ISO9001 取得、協力会社の ISO 取得支援

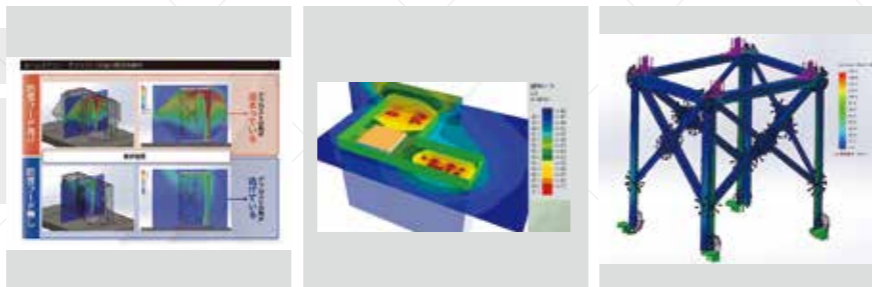


▶ ビスの引き抜き強度試験
▶ 環境省環境技術実証事業
▶ 協力会社視察

No.3 Analysis technique

気流・騒音・応力解析技術

効率的・効果的な製品設計や気流・騒音に関する室外機設置ソリューション提供のため、最新の解析技術を導入し事業を行っております。



▶ 熱流体(気流)解析
▶ 設備向け 3D 騒音解析
▶ 応力解析

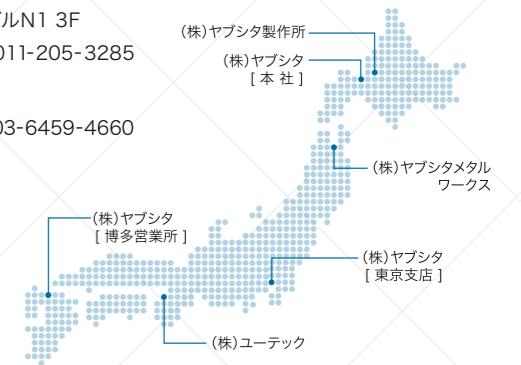
様々な視点から現場の問題を解決する技術者集団を目指しています。

事業体制

(株)ヤブシタ [本社] 〒060-0001 札幌市中央区北1条西9丁目3番1号 南大通ビルN1 3F
営業課 …… TEL 011-205-3281 / FAX 011-205-3285

[東京支店] 〒108-0014 東京都港区芝5丁目20番9号 東化ビル2F
…………… TEL 03-6453-6353 / FAX 03-6459-4660

[博多営業所] 〒812-0014 福岡県福岡市博多区比恵町18番



(株)ヤブシタ製作所 ● 製品製造・生産管理 ● 品質管理
(株)ユーテック ● 製品製造
(株)ヤブシタメタルワークス ● 製品製造

各種資料・サービス

設計に必要な計算書や製品データのご提出が可能です。下表以外の資料・サービスについてもお気軽にご相談下さい。

各種解析	各種計算書	各種保証書	製品データ	物件対応
気流解析 騒音解析 応力解析	耐震計算書 耐風圧計算書 圧力損失計算書	製品保証書 品質証明書 出荷証明書	CADデータ BIMデータ 強度試験・耐候性試験資料	現場調査、採寸 お客様同行営業 騒音測定

路線便出荷リードタイム

当日出荷はAM10:30までの受付となっております。

地区	北海道	東北	関東	信越	北陸	東海	近畿	中国	四国	九州	沖縄
リードタイム	翌日	中1日※1	中1日	中2日	中2日	中2日	中2日	中3日	中3日	中4日※1	※要相談
		青森 秋田 岩手 宮城※1 山形	東京 神奈川 埼玉 千葉 茨城 栃木 群馬 福島※1	山梨 長野	新潟※1 富山 石川 福井	愛知 静岡 岐阜 三重	大阪 京都 兵庫 奈良 和歌山 滋賀	鳥取※1 山口 岡山 広島 島根※1	愛媛 徳島 高知 香川	熊本 大分 宮崎 鹿児島 福岡 佐賀 長崎	沖縄本島 ※他諸島 要相談

【運送会社】三菱電機ロジスティクス(株) / 青森問屋町配送(株) (近物レックス(株))

※ 中継運送会社にて輸送する場合がございます。
※ 路線便の為、時間指定はできません。
※ 当日の配達状況や交通事情、雪害により上記のリードタイム通りにお荷物が届かない場合もございますのでご了承下さい。

※ 離島や特定の郡部など配送にお時間が掛かる地域に関してはお問い合わせ下さい。
※ 時間指定・チャーターの場合は別途運賃ご請求申し上げます。
※ 土曜・日曜・祝日はリードタイムに含まれませんのでご注意ください。
※1 青森倉庫発送分のステンレス製品はリードタイムが変動しますのでお問い合わせください。

材質情報

仕様	素材	下地	表面処理	表面イメージ
鋼板製(標準/耐塩害) (-K)	SGCC-SZCX F12	プライマー (10~15μ)	ポリエステル焼付粉体塗装 (膜厚60μ以上)	
鋼板製(耐重塩害) (-BSG)	SGCC-SZCX F12	プライマー (10~15μ)	ポリエステル焼付粉体塗装 (膜厚80μ以上)	
SUS (-S)	SUS304 2B	—	—	
鋼板製(ZAM素地) (-ZM)	MSM-CC-DZC 120	—	—	
溶融亜鉛メッキ処理 (-D)	SS400	—	HDZT63	

ご返品について

※返品分が到着後、検品を行うため3~4週間ほど経理処理にお時間がかかります。

ご購入頂いた商品のご返品に関しては下記条件にて承ります。

- 未開封のみ受付
- 送料お客様負担
- 返品手数料をご請求させていただきます (商品定価の20% 10万円以上の商品は定価の10%)
- 受注生産品は返品できません

Products List 商品紹介

1 防雪フード … P5-6

・ 室外ユニットを雪害から守ります ・ 能力低下やデフロストを抑制します



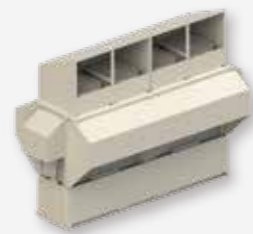
ビル用マルチエアコン



店舗用エアコン



ルームエアコン



モジュールチラー DT-R

その他
 ・ 設備用パッケージエアコン
 ・ メルスノー
 ・ メルスノーワイド
 ・ エコキュート
 ・ エコメクール
 ・ コンデンシングユニット

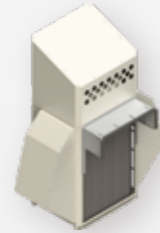
2 防雪ネット … P7

- ・ トップフロー室外機向け
- ・ 突風、強風が吹く地域の防雪対策



3 スライドカバー … P7

・ 壁面設置室外機の雪害対策に



ビル用マルチエアコン向け



店舗/オフィス用エアコン向け



ルームエアコン向け

4 室外機用架台 … P8-9

・ 空調、冷熱室外機用の架台



防雪架台



防振架台



高置架台

5 ビル用マルチエアコン用ヒーター付きドレン水対策キット … P10

- ・ 寒冷地のドレン水凍結対策部材



6 店舗・ルームエアコン用ワンタッチドレンパン … P10

- ・ 壁掛架台にも高置架台にも設置可能
- ・ ヒーター内蔵仕様もラインナップ



7 メルスノーワイド専用ユニット架台 … P11

- ・ ポンプなどを内蔵したユニット架台
- ・ 現場施工の短縮に



8 エアーガイド・吹出ガイド … P11

- ・ 室外機の風向を変化させます。



9 スーパー防雪フード … P12

- ・ 風圧シャッター付き吹出防雪フードでデフロスト短縮



10 防音対策 … P13-16

・ 設備機器の防音対策、騒音計算



防音ダクト・フード



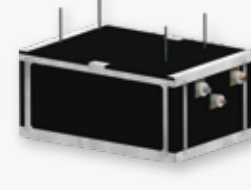
モジュールチラー用防音ダクト



サイドフロー型室外機用防音システム



遮音パネル



分流コントローラ用防音ボックス

11 デザインウォール … P16

- ・ 室外機の新しい設置方法のご提案



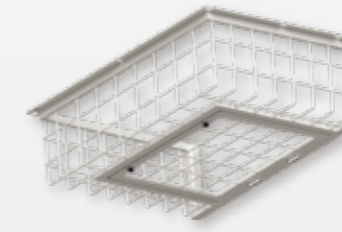
12 サンシェード … P17-18

- ・ 室外機、チラーの排熱対策・省エネに
- ・ 特許取得第5497119号



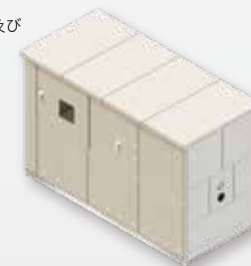
13 防球ガード … P19

- ・ 室内機、エア搬送ファン向け防球ガード
- ・ 体育館などの運動施設に



14 水冷チラー用屋外設置ユニット … P19

- ・ 三菱電機機軸産業用水冷チラー及びブラインクーラーを屋外設置することができるユニットです。



15 マキヤージュ … P20

- ・ 今までに無いスタイリッシュなデザインで、室外機を設置



16 壁マキヤージュ … P20

- ・ 景観に合わせて室外機をおしゃれにカバー



17 オーダーメイド … P21-22

- ・ 様々な特注品に対応致します
- ・ 豊富な実績と信頼



18 MO-NETの利用案内 … P22

- ・ 製品検索システムMO-NETの使い方をご紹介

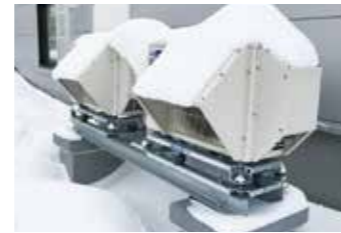


室外機を雪害から守ります。

室外機に防雪フードを取り付けることで、雪による室外機能力の低下や故障を防ぐことができます。またサイドフロータイプの室外機では デフロスト時間にも影響します。特に寒冷地においては設置が推奨されている製品です。空調室外機用の防雪フードをはじめ、設備用パッケージエアコン用や大型チラー用など多様な機種に対応しております。

POINT 01 吹雪の日に差が出る！

降雪や吹雪によって熱交換器に雪が付着した場合、フィンが目詰まりによるファン風量の低下と熱交換効率の悪化による暖房能力低下を招きます。毎日使う暖房の為に、防雪フードを設置して室外機の能力が十分発揮出来る環境に整えましょう！

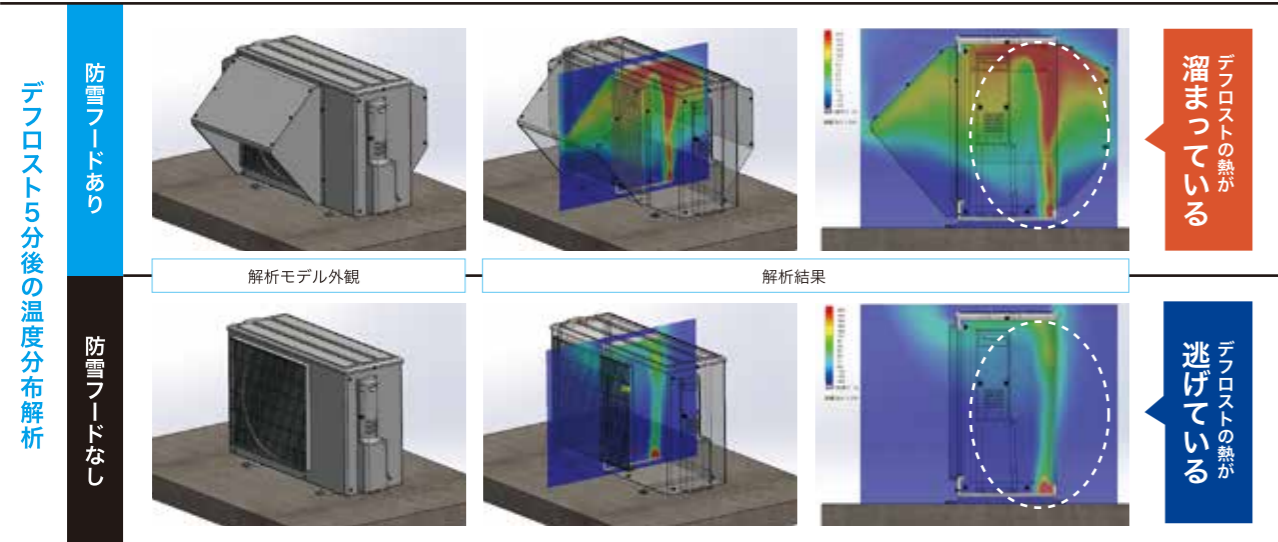


POINT 02 もしもの時に差が出る！

寝氷の膨張による熱交換器の破損やつららの発生による室外機ファンの破損など、降雪地域では過酷な気象状況や設置環境による多くの「雪害」があります。防雪フードを設置して、未然に予期できない故障を防ぎましょう！

POINT 03 デフロストに差が出る！

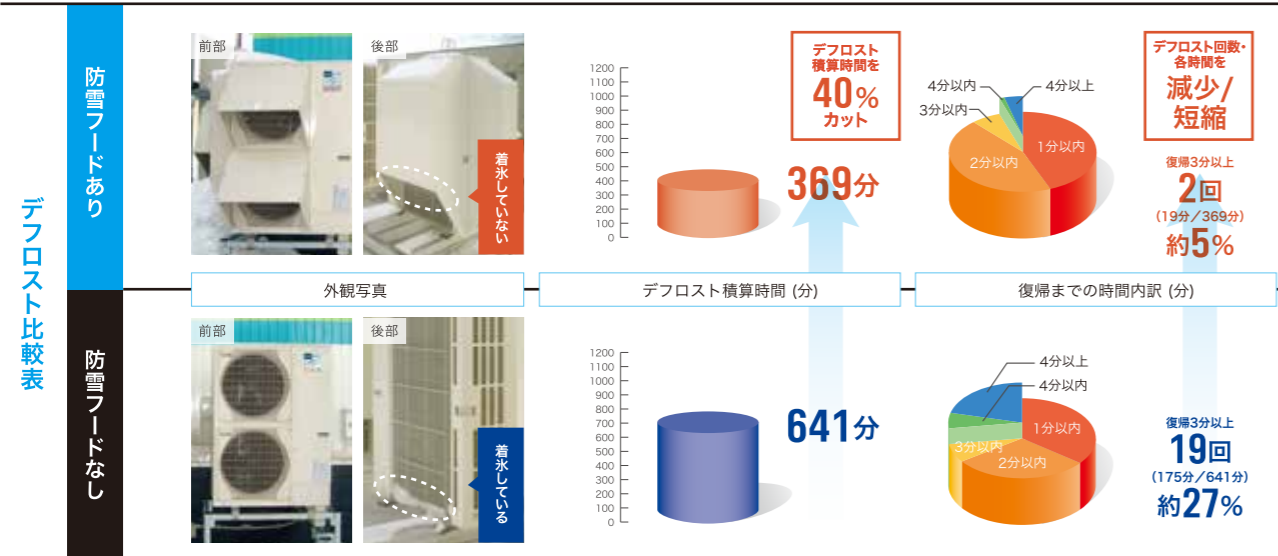
デフロスト運転時、防雪フードの有無で、デフロスト性能に大きな差が出ます！デフロストによる暖房停止時間を短くする事で、室内の快適さがUPすると共に、消費電力量の削減が期待できます！



気流解析条件 室外機型名：MUZ-HXV2817S/外気温：-5℃/デフロスト開始から5分後の断面コンター（流体温度）/解析ソフト：Solidworks FlowSimulation/非常解析/刻み時間1秒

フィールドテストレポート

●測定場所/北海道札幌市 ●測定日/12月1日～12月31日 ●データ回収/1分間 ●日数/1ヶ月間の計測



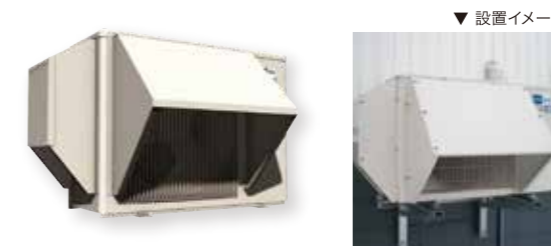
ビル用マルチエアコン



店舗用エアコン



ルームエアコン



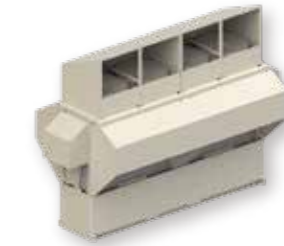
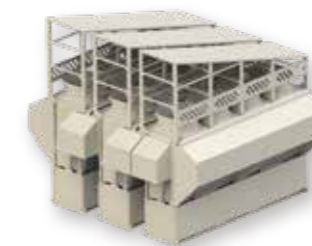
ブラインチラー



空冷モジュールチラー DT-R

▼ 連結設置用防雪フード

▼ 単体設置用防雪フード



▼ 設置イメージ



その他

- ・コンパクトキューブ
- ・コンパクトキューブ e シリーズ
- ・チラー F 型

ホームページに記載の無いその他の室外機や、旧型室外機用の防雪フードに関してはお問い合わせ下さい。

防雪フードの使い方 < 排熱フードとして >

▼ 室外機設置イメージ

▼ 気流解析結果



防雪フードはバルコニー設置時の排熱対策としてもご利用できます。

防雪ネット

室外機を雪害から守ります。

製品に対する風圧が少ないため突風・強風が吹く地域に適しています。ビル用マルチエアコン・エコキュート・設備用パッケージエアコン・コンデンスユニット・チラーに対応しております。



〈積雪荷重実験〉 〈落雪実験〉

鋼板製、鋼板製BSG仕様、SUS製、溶融亜鉛メッキの4仕様をラインナップしております。

鋼板製（粉体焼付塗装）仕様



【ネット部拡大図】
仕様：鋼板製 t=1.6
SUS製 t=1.5

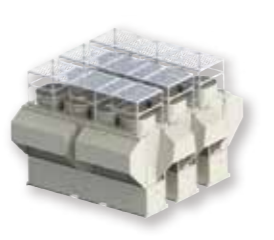
▼ 設置イメージ



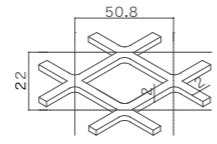
ステンレス製仕様



▼ モジュールチラー DT-R 設置イメージ



鋼板製（溶融亜鉛メッキ）仕様



【ネット部拡大図】
仕様：エキスパンドメタル：X-42

傾斜付き防雪ネット



スライドカバー

壁面設置室外機の雪害対策に

防雪フードが設置できない室外機と壁の狭いすき間に設置できる防雪部材です。



ビル用
マルチエアコン
向け

設置可能な室外機から壁面までの距離
200~300mm



店舗/オフィス用
エアコン向け

設置可能な室外機から壁面までの距離
100~250mm



ルーム
エアコン向け

設置可能な室外機から壁面までの距離
100~250mm

▼ 切り欠き加工などの特注仕様も対応可能 ▼ 既設の室外機にも設置可能



緩衝材(ゴムスポンジ)

ビス留め式の長穴機構で壁面にスライド調整

POINT 01 エアコン能力低下を抑制

雪による室外機フィンが目詰まりや凍結を防止し、降雪時のエアコン能力低下を抑制します。

POINT 02 フィン破損の防止

壁面設置された室外機の裏側に雪が詰まり、氷が育つことでフィンが破損してしまう雪害を防ぎます。

POINT 03 デフロスト性能の向上

室外機のデフロスト運転により発生する熱を閉じ込め、デフロストからの早期復帰が期待できます。

北海道の現場から生まれた新製品です。

スライドカバーは北海道で20年以上にわたり空調設備工事業を行っているヤブシタ冷熱設備(株)の現場代理人が考案し、実現しました。



室外機が壁面設置で防雪フードを取り付けられない場合、都度スチーマーで溶かす作業をしていました。このような現場が積雪量が多く雪が吹き込む地域で多々あり、解決する部材や材料も無かったためこのスライドカバーを考案致しました。この製品を設置することで現場に行って雪を溶かす手間を無くすことができますし、何より室外機故障の防止や室内の快適性を守ることができます。是非同じ悩みを持つ雪国の方々にご利用頂ければと思います！

ヤブシタ冷熱設備(株) 営業課 小熊 正輝

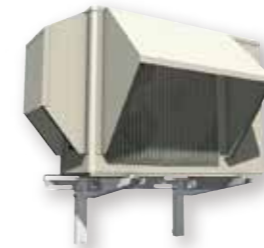
防雪架台

室外機の設置環境に適した架台を提供します。

ルームエアコンを中心に、架台と防雪フードのセット品をラインナップしております。
対応室外機種種：ルームエアコン、エコキュート、エコナクール

防雪架台 壁面設置タイプ

壁面用ブラケット架台 防雪フード2点セット
(吹出側・吸込側左)



▼ 設置イメージ



防雪架台 据置タイプA (降雪量の少ない地域向け)

据置架台 防雪ガード



▼ 設置イメージ



防雪架台 据置タイプB (降雪量が多い地域向け)

据置架台 防雪フード3点セット
(吹出側・吸込側左・後)



▼ 設置イメージ



防雪架台 据置タイプ (2段設置)

据置架台 防雪屋根・ドレン屋根付属



▼ 設置イメージ



防振架台

室外機の振動を抑えます。

室外機の振動をスプリングによって吸収し、室内の静粛性・居住性の悪化を防ぎます。

スプリング防振架台



耐震機構(揺止・耐震ストッパー構造)
設計震度水平 2.0、垂直 1.0 に対応



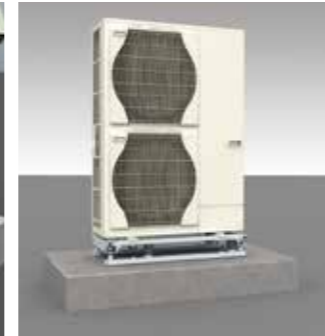
アイソレーター

- 耐候性樹脂ケーシング内にコイルスプリングを内蔵。
- ケース上部にゴムを使用し、高周波を遮断します。
- 標準仕様にて固有振動数約4~6Hzのスプリングを採用。
- サージング対策機能を標準装備。

▼ ビル用マルチエアコン用防振架台



▼ 店舗用エアコン用防振架台



現地組み立て式 スプリング防振架台

通常仕様と比べ、現地組み立て式は防振性能はそのままにお求め安い金額と搬入し易さを追求した製品です。組み立てには特殊な工具は不要で、ハンマーがあれば組み立て可能です。

▼ 梱包荷姿



▼ 部品構成



▼ ハンマーで叩いて組み立て



▼ 完成イメージ



※ 現地組み立て式はビル用マルチエアコン用防振架台のみのラインナップになります。
※ 耐振計算書について...各種ボルトの耐震計算書をご依頼に応じて作成・提出ができます。

高置架台

室外機の嵩上げに。

ビル用マルチエアコン室外機に対応したH=300mm,500mm,800mm,1000mmの高置架台をラインナップ。室外機の防雪対策や嵩上げにご利用頂けます。鋼材強度実証実験済み、防振架台併用も可能です。

製品例 (ビル用マルチエアコン室外機 S 筐体用)



MOHLT-334B-300H
H=300mm



MOHLT-334B-500H
H=500mm



MOKD-B01-G-D-H800
H=800mm



MOKD-B01-G-D-H1000
H=1,000mm

※ 表面処理：溶融亜鉛めっき仕上げ
※ イメージにつき実際の製品とは多少異なる場合がございます。
※ 耐振計算書について...各種ボルトの耐震計算書をご依頼に応じて作成・提出ができます。
※ 本製品は現地組み立て品です。先様にて組み立ててご利用下さい。
※ 機器メーカーによって穴位置が異なります。お問い合わせください。

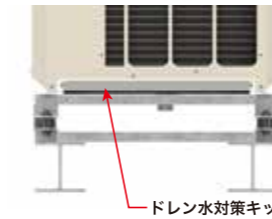
ビル用マルチエアコン用 ヒーター付きドレン水 対策キット

ドレン水の凍結対策に

デフロストで発生するドレン排水が室外機下部で凍結するのを防ぐヒーター付きのドレン水対策キットです。



〈設置動画〉



ドレン水対策キット

POINT
01

各種架台と併用可能

高置架台・防振架台・鉄骨架台など様々な設置環境に対応可能です。

POINT
02

後付け可能

室外機前後・下部から取付できるため、既設室外機の連続設置に対しても取付可能です。

POINT
03

フィールドテストで効果実証済み

北海道北見市の最低気温 -25℃の環境下で凍結耐力に問題ないことを確認しております。

フィールドテスト場所：北海道北見市 KITFRONT



※フィールドテスト期間：2022/12~2023/03



・氷が室外機下部で成長し熱交換器が破損する
・防振架台が凍り付き、室外機振動を減衰できない

など、デフロスト時の排水による凍結問題を解決します！

取付手順



※下記のCGと実際の製品は形状が異なる可能性があります。

店舗・ルームエアコン用 ワンタッチドレンパン

特許 第6780834号

独自構造により簡単に架台に設置することができるステンレス製の空調室外機用集中ドレンパンです。



〈設置動画〉



※上記のCGと実際の製品は形状が異なる可能性があります。

POINT
01

壁面用架台にも設置可能

特許取得済の新構造により壁面用架台にも高置架台にも設置可能です。

POINT
02

簡単に後付け可能！

既設室外機に対しても簡単に設置が可能です。

POINT
03

ヒーター組込仕様も

ドレンパンへの積雪やドレン配管の凍結を防ぐサーモスタッド付きヒーター組込仕様もラインナップしており、寒冷地区での設置も可能です。

取付手順



納入事例



型名・納入仕様図・価格などは弊社ホームページにて御確認下さい <http://www.yabushita-kikai.co.jp/>

メルスノーワイド 専用ユニット架台

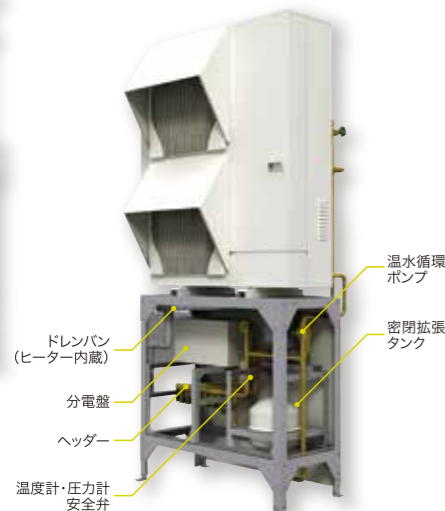
電源・配管を接続するだけで使用可能です。

メルスノーワイド専用ポンプ・配管ユニット架台

▼ 室外機設置イメージ



▼ 架台内部イメージ



特注事例 / 特注 2 段積仕様



▲ 2段目室外機下部にはヒーター付きドレンパンも組み込み

電源	ヘッダーバルブ口径	型名	希望小売価格
単相	13φ	MOKD13S-S35-G-K-4-02	¥794,000
	16φ	MOKD16S-S35-G-K-4-02	¥794,000
三相	13φ	MOKD13T-S35-G-K-4-02	¥794,000
	16φ	MOKD16T-S35-G-K-4-02	¥794,000

※表示の価格（希望小売価格）は全て税抜価格となっております。
※ドレン配管は現地手配になります。またご使用の際、別売コネクター「PAC-SC37SA」が必要となります。

エアガイド・ 吹出ガイド

室外機の風向きを調整します。

サイドフロー用エアコン・ルーム用エアコンに対応しております。

エアガイド

サイドフロー（横吹出）タイプの室外機において風が通行人や障害物に直接当たる事を防止します。



▼ 設置イメージ

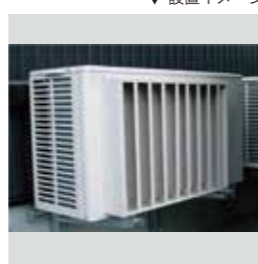


吹出ガイド

ルーバーによって室外機の吹出方向を変化させる事ができます。



▼ 設置イメージ



スーパー防雪フード

風圧シャッター付き吹出防雪フードでデフロスト短縮

ビル用マルチエアコン室外機用のデフロスト短縮を目的とした防雪フードです。室外機は暖房運転中は室外機の霜を溶かすための運転「霜取運転（デフロスト）」が入ります。霜取運転中は室内の暖房が停止するため、霜取運転が長引くと室温が低下し「寒い」と感じます。

通常運転（開）



デフロストの短縮

霜取運転（閉）



室温低下の抑制

消費電力削減

※上記はイメージ画像であり、実際の形状と異なる場合があります。

フィールドテスト

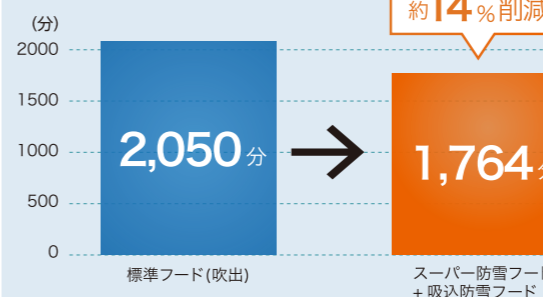
TEST 01 北海道札幌市 効果確認試験

スーパー防雪フードの効果を確認するため、札幌市にて試験を行いました。

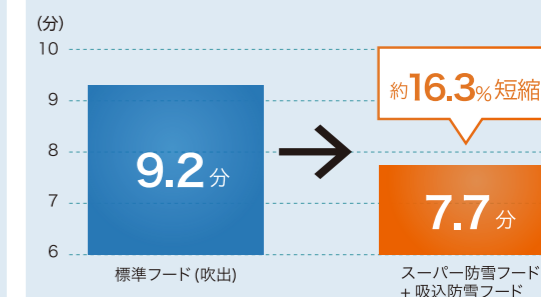
実験場所	ヤブシタ札幌本社
室外機	PUHY-HP280SDMG3(ズバ暖10馬力) ×2台
室内機	PLFY-P80EMG3(4方向カセット) ×6台
運転条件	設定温度26℃ / 24時間運転



<デフロスト積算時間>



<1回あたりデフロスト所要時間>



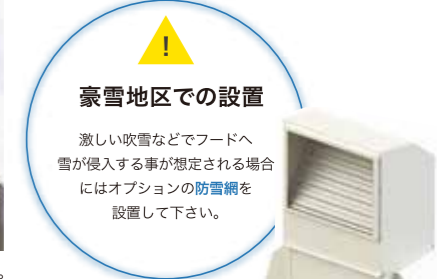
※効果は弊社での実験結果によるものです。室内機・室外機の設置状況によって効果が異なります。

TEST 02 青森県青森市 動作確認試験

東北地方の湿雪に対応するため青森市で試験を行いました。フード上部に遠隔監視カメラを設置し、シャッターに改良を加えながら積雪時の動作を2年間確認致しました。

実験場所	青森県青森市
実験機	室外機：PUHY-WP630SDMG3-BSG（ズバ暖7）

※試験結果は動作を保証するものではありません。フード内部に雪が侵入しないよう室外機・フードを設置して下さい。

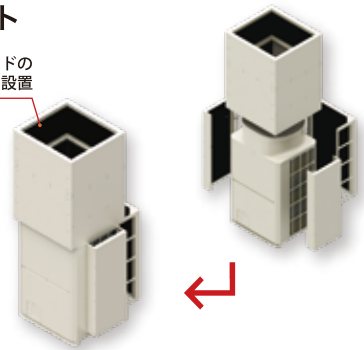


室外機から発生するノイズを低減できる10dB仕様の防音システムです。

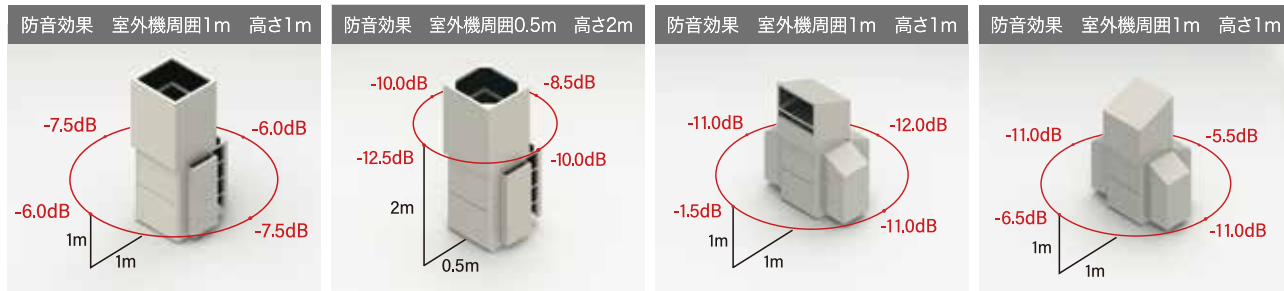
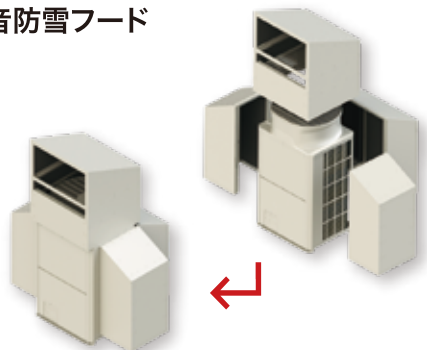
空調室外機用 防音システム

ビル用マルチエアコン用
防音ダクト

ダクト・フードの
内側に吸音材を設置



ビル用マルチエアコン用
防音防雪フード



※弊社実験により算出された防音効果です。実際の現場では設置環境により効果が異なる可能性があります。

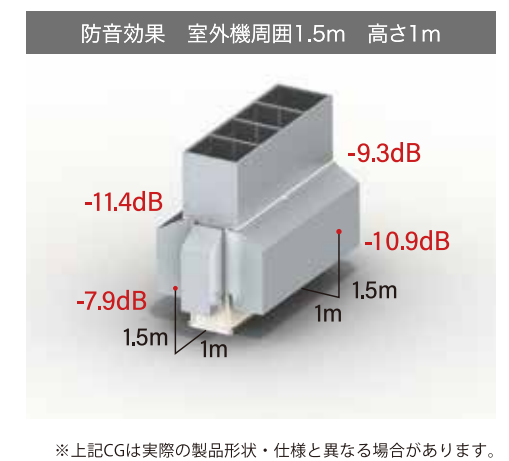
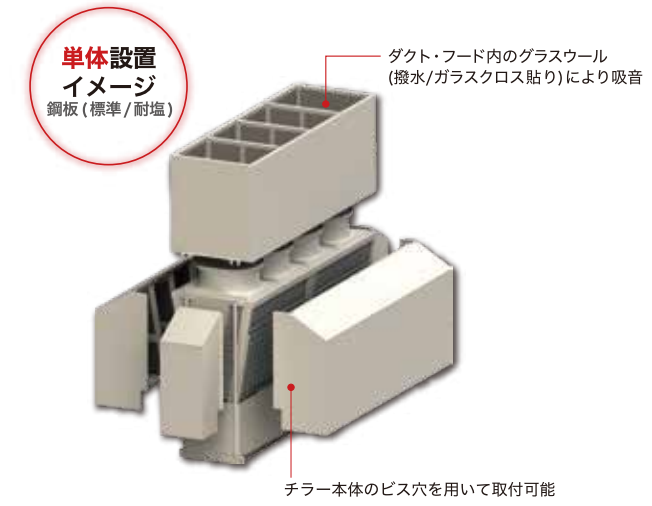
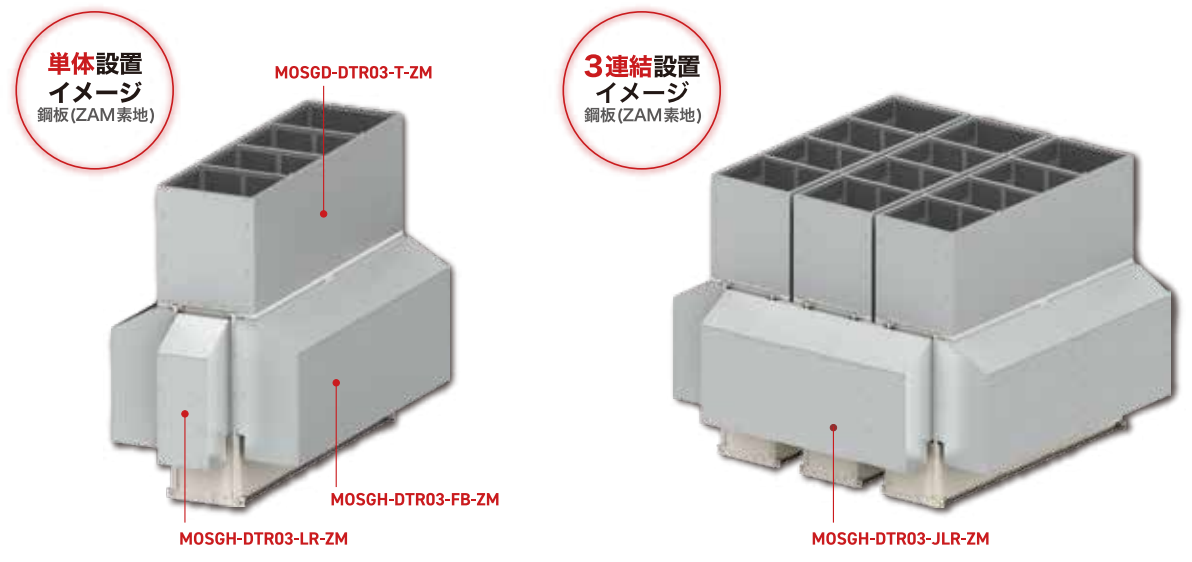
設置事例



-10dB仕様

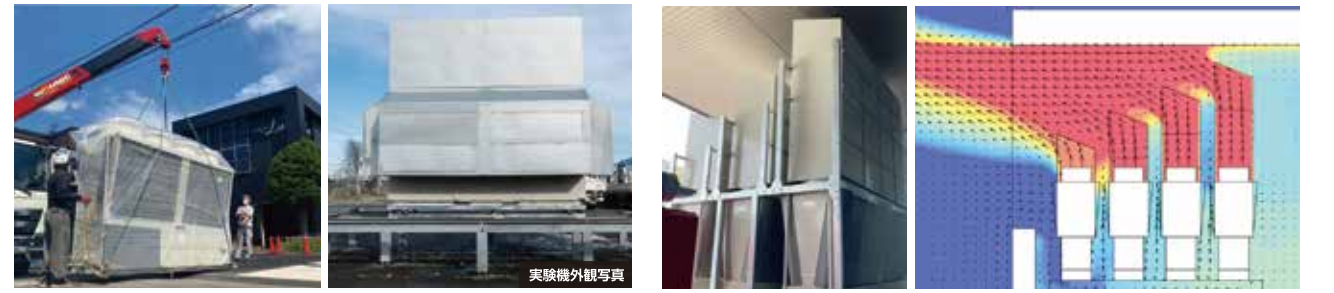
空冷式ヒートポンプチラー DT-RIII 用 防音システム

確かな防音効果と施工性のモジュールチラー DT-RIII専用 -10dB 仕様防音システムです。吹出側には直上吹上の防音ダクト、吸込側には防音フードを設置し防音対策をします。塗装を省くことでコストを抑えたZAM素地仕様もラインナップしており、ご指定の材質や公共建築工事標準仕様への対応など特注品の製作も可能です。



POINT 01 防音効果・施工性を実機で検証
チラー実機を用いて防音効果や施工性・メンテナンス性を検証済み。確かな品質の専用部材をぜひご活用ください。

POINT 02 特注品にも柔軟に対応可能
材質変更や形状変更など、様々な特注品の製作実績があります。気流・騒音解析も必要に応じ行いながら現場に最適な製品をご提案・製作します。



サイドフロー型 室外機用防音システム

最大9.5dBの防音対策が可能。
基礎工事要らずで省コスト・メンテナンス性も良好。



〈取付動画〉

POINT 01 室外機ノイズを最大9.5dB低減可能

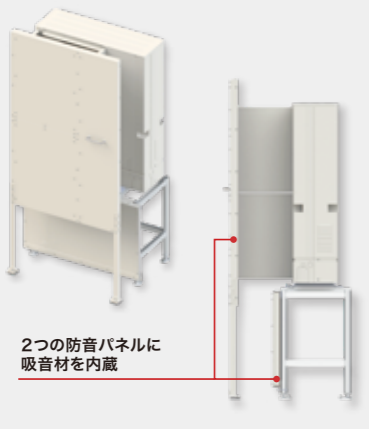
独自構造の防音パネルにより、店舗・オフィス用室外機などのサイドフロー型室外機において最大9.5dBの防音対策が可能です。

POINT 02 メンテナンスしやすい製品設計

従来品の室外機を囲むような防音対策製品と比べ、室外機のメンテナンスをしやすいよう工夫し製品設計をしています。

架台一体型防音システム

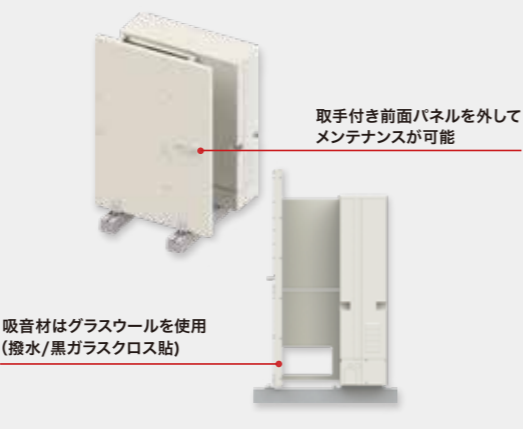
高さ800mm鋼製架台と一体型の防音システムであるため、寒冷地でもご使用できます。



2つの防音パネルに
吸音材を内蔵

GL設置型防音システム

スライドブロック上の室外機に対して設置できる防音システムです。設置条件に限られるため、据付説明書や納入仕様図をご確認ください。



取手付き前面パネルを外して
メンテナンスが可能

吸音材はグラスウールを使用
(撥水/黒ガラスクロス貼)

※架台一体型防音システムには高さ820mm架台も含まれています。
※防振架台との併用はできません。
※本資料のCGは実際の製品形状・仕様と異なる場合があります。

※本製品は2ファンタイプの室外機に対応します。1ファンタイプは形状や防音効果が異なります。
※既設室外機に設置する場合は設置条件等を確認する必要がありますので、ご相談ください。
※室外機設置時の必要周囲空間については据付説明書をご確認ください。

ビル用マルチエアコン 分流コントローラー用 防音ボックス

設置・メンテナンスも容易な
分流コントローラー用防音ボックスが新登場



〈取付動画〉



〈メンテナンス動画〉



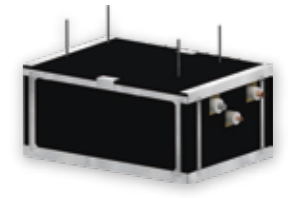
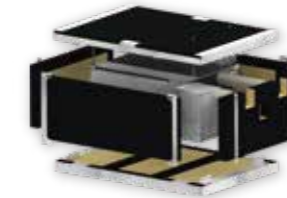
〈実験動画〉



通常運転音
※
-4.7dB

霜取運転音
※
-6.5dB

宿泊施設や病院、テナントビルなど冷暖同時の個別空調に必要な分流コントローラーの運転音が天井裏から室内に伝わり、施設利用者が不快に感じてしまう場合があります。通常運転音を4.7dB、霜取運転音を6.5dB低減する防音ボックス(※)を設置することで、騒音を抑えた快適な室内空間を実現できます。



POINT 01 三菱電機製の分流コントローラー向け
ドレンアップメカ組込にも標準対応

POINT 02 機器を吊った状態で簡単取付
作業時間20分程で設置可能※

POINT 03 メンテナンス性も考慮した
脱着しやすい形状・機構

※弊社実験による防音効果実測値
※標準的な設置環境における作業目安時間

Add Design! DESIGN WALL デザインウォール

室外機を広告媒体にしてみませんか？

室外機の背面側・メンテナンスパネル側にデザインウォールを取り付けることで、建物の外観に合わせた室外機設置や広告スペースとして室外機を有効利用できます。



▲設置イメージ

遮音パネル

様々な音源に対応する遮音パネル

ヤブシタの遮音パネルは防音性能はもちろんのこと、優れた意匠性が特徴の屋外遮音壁用のユニットパネルです。空調機器をはじめ、様々な設備機器の防音対策に有効です。

POINT 01 現場に応じたカラーリング対応

特注対応として遮音パネルのカラーリングを建物外観に合わせてたり屋上緑化に合わせて緑色にするなど、周囲の美観や環境に調和させた意匠提案が可能です。

POINT 02 ご要望に応じた特注設計が可能

設備メンテナンス作業の通路確保のため遮音壁に防音扉を取り付けるなどお客様のご要望に応じ様々な設計提案が可能です。

POINT 03 遮音パネル用柱材の設計・製造対応

遮音パネルを遮音壁として設置する際に必要な柱材の設計・製造も対応致します。

▼設置イメージ



▼カラーリング対応



設置事例

▼大分県内某現場

▼札幌市内某現場

▼静岡県内某現場



▲京都府某現場

▲大阪府某現場

ご採用事例

江津コミュニティセンター様
＜島根県＞

防音・意匠を兼ね揃えた
簡易防音壁として
ご採用頂きました。



長野三菱電機機器販売株式会社
長野支店様
＜長野県＞

バルコニー設置の室外機を
建物外観に合わせるよう
デザインウォールを設置しました。
特注フードで排熱対策も
バッチリです。

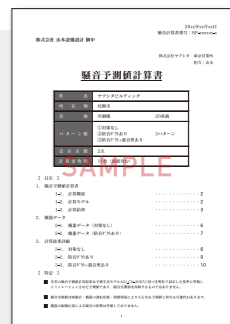
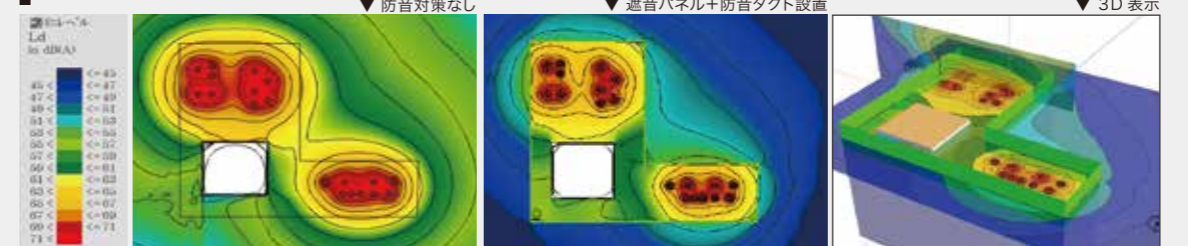


騒音解析サポート

防音製品の効果を数値化・可視化致します！

弊社製品をご検討頂いているお客様を対象に各種防音製品の効果を数値化・可視化する騒音解析サポートを行っております。室外機をはじめ送風機などの設備機器の騒音値・建物図面・規制値などの情報をもとに音響シミュレーションソフトとして有名な「SoundPlan」でご指定の受音点での騒音値解析を行い、防音対策を検討致します。また、下図のような騒音値コンターマップも標準で提出させて頂きまますので、音の広がりを可視化できます。

騒音値コンターマップ例



型名・納入仕様図・価格などは弊社ホームページにて御確認下さい <http://www.yabushita-kikai.co.jp/>

ヤブシタ

検索

空調室外機集団設置用ショートサーキット防止システム
背面に取り付けるだけ、カンタン省エネ。



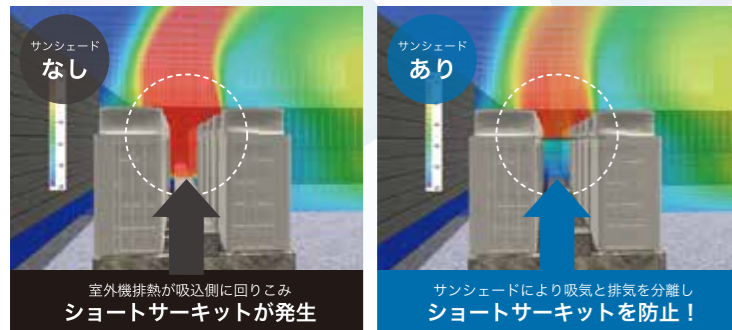
平成27年度
北野道地方発明表彰
特許庁長官
奨励賞
受賞
公益社団法人 発明協会

Short-circuit Stopper & SunShade(サンシェード)は遮光性・耐候性に優れたポリエチレン製メッシュシート付き金具をビル用マルチエアコンやチラーなどの室外機間に取り付けることで、排熱が吸気側へ循環してしまう「ショートサーキット」を防ぎ、夏場の消費電力量を5~13%削減し、室外機のコンパクトな設置を実現します。また、室外機の既存のビス穴を用いて取り付けのため設置も簡単!大掛かりな工事は必要ありません。
※記載の消費電力削減量は自社実験結果を基にしております。

POINT 01 排熱のショートサーキットを防止し夏場の消費電力量を5~13%削減!

POINT 02 散水設備と比べ、ランニングコスト0円
イニシャルコスト1/3で省エネ効果大!

POINT 03 大掛かりな工事は必要なし!シンプルな構造で室外機の省スペース設置も可能。



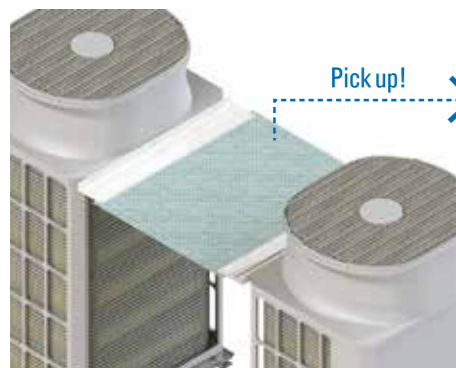
ショートサーキット防止効果により...

消費電力量 **5~13%** ↓ ダウン

吸気温度 **3~5℃** ↓ ダウン

※自社実験による効果の概算値になります。

サンシェードの構造・仕様



Pickup!

Point 1

素材は遮光性・耐候性に優れたポリエチレン製メッシュシート。

Point 2

取付金具に長穴を採用し、地震や台風の際に飛散を防止する構造に。

室外機の既存のビス穴を用いて
取り付けるため設置も簡単!

環境省環境技術実証事業で、サンシェード効果を実証。

第三者機関によるサンシェード効果測定実験を東京都内のオフィスビルにて行い、**吸気温度-3.8℃、約5%の省エネ効果**を確認しました。



▲実験協力:株式会社立花エレテック 東京支社様

※ 環境省環境技術実証 (ETV) 事業とは? 先進的な環境技術の普及を促進するため、その効果を第三者機関により実証する環境省が行っている事業です。

設置事例

▼ サンシェードを設置しショートサーキットを防止。お手軽な省エネ対策として。<大阪市内 某オフィスビル>



▼ 名古屋市内 某オフィスビル

▼ 東京都内 某オフィスビル

▼ 大阪市内 某オフィスビル

▼ 某工場

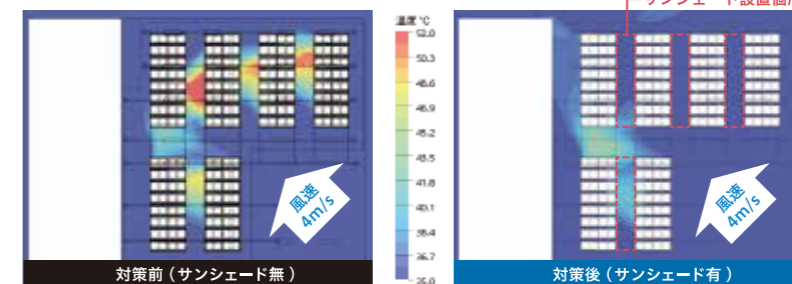


サンシェードの導入によりコンパクトな設置を実現しました。

室外機を集団設置する際のショートサーキット対策部材としてご採用頂きました。

モジュールチラー納入事例

▼ 気流解析によるシミュレーション



設置後の効果

サンシェードにより **-10℃以上**の吸込空気温度低減効果がありました。また、高圧異常が発生していた箇所においては対策前は**36箇所が停止**したのに対し、対策後は**1台にまで減少**させることができました。

防球ガード

丸棒仕様
イメージ図



つまみねじで
メンテナンス扉が
開閉可能です。

受注生産品 納期:受注後6~8週間

学校・教育施設の体育館などに設置する天吊型室内機・エアークリアファンをボールから守ります。



天吊型室内機

エアークリアファン

納入事例

学校体育館用 空調室内機



その他機種・特注対応承ります。

水冷チラー用 屋外設置ユニット

イメージ図



三菱電機(株)製産業用水冷チラー及びブラインクーラーを屋外設置することができるユニットです。

組立済みで現地納入・工期短縮

チラー仕様に合わせた形状にてメンテナンス用扉や配管取出口を設計・製作。工場から組立済みの完成品にて出荷・現地に納入しますので、工期短縮に繋がります。

※右記写真は旧製品での出荷写真のため、製品仕様が異なります。



納入事例

水冷式ブラインクーラー-BCL-SP80ELS用特注屋外設置ユニット



機械仕様に合わせ通常と逆側の冷却水取出口で設計変更し納入致しました。

MAQUILLAGE マキヤージュ

"隠す" から "魅せる" へ

今までに無いスタイリッシュなデザインで、室外機を設置



〈製品サイト〉

スタイリッシュなデザインのカバーが外観をおしゃれに
また、目隠しとしてだけでなく、室外機の劣化防止も期待できます。

カラーやデザイン(全2,240パターン)ごとの型名と価格はヤブシタの
マキヤージュ製品サイトからご確認頂けます。

▼高級住宅の室外機設置場所に

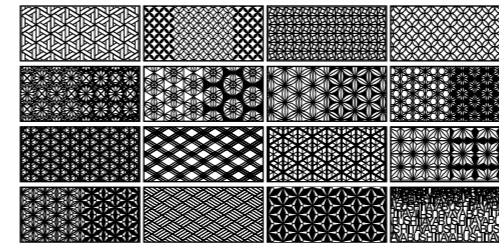


▼外観を重視する宿泊施設に

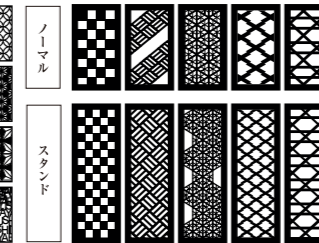


▲ルームエアコン、店舗・オフィス用エアコンに対応

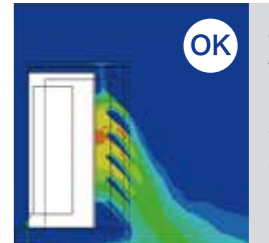
▼デザインパターン一覧 - ルーバー・天板部



▼デザインパターン一覧 - フレーム部



▼圧力損失シミュレーション図



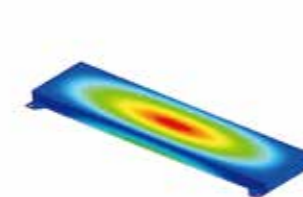
圧力損失・吸込空気温度の気流シミュレーションを行い、基準をクリアした形状で設計。性能面も安心してお使い頂けます。

※対象機種: MXZ-10217AS (ハウジングエアコンシステムマルチ5室用)
解析ソフト: FlowDesigner/ 吸込空気温度基準: 43℃
圧力損失基準: 防雪フードと同程度

景観を彩る意匠ユニット 壁マキヤージュ

壁マキヤージュは、和モダンな組子柄と木目調シートを組み合わせた意匠ユニットです。
高さが3,000 mm あり、ビル用マルチエアコンなど大きい筐体の室外機に防雪フードが
設置されている状態でもしっかりと上まで隠すことが出来ます!

▼応力解析



▼耐荷重強度試験



本製品は風が強い地域でも安心してご使用いただけるよう、開発時に応力解析を行ったうえで、実際にパネルが耐えられるのか強度試験も行いました。パネルに20kgの砂袋を乗せていった結果、GL設置で風速46m/sを想定した荷重への耐久性を確認できました。



組子28種類の柄と木目調シート8種類のデザインの組み合わせをお客様の
ご希望に合わせてカスタマイズすることができます。
多彩な組子柄と木目調のデザインはどの組み合わせでも洗練された高級感を演出します。

型名・納入仕様図・価格などは弊社ホームページにて御確認下さい <http://www.yabushita-kikai.co.jp/>

ヤブシタ

検索

現場に応じた様々な特注設計・ご提案が可能です。

防雪フード・排熱ダクト・架台・防音部材を中心に、
様々な特注対応実績が御座います。

指定色塗装

製品の色をご指定の色にカラーリングできます。
※日塗工、DICなどの色番号をご指定下さい。



寸法変更・吹出向き変更

ご指定の寸法・吹出向きに変更し設計致します。



ダクト追加

屋内に設置する室外機が排気できるよう、ダクトを追加したものを設計・製作可能です。



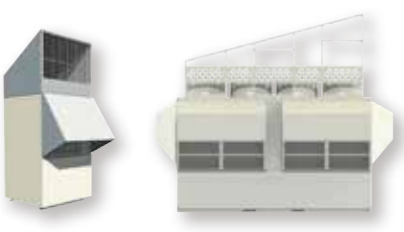
DT-R 用特注高置架台

応力解析を用いて強度確認を行い設計を行いました。



防鳥網・防虫網追加

▼ 防鳥網追加 ▼ モジュールチラー DT-R 公共建築工事標準仕様



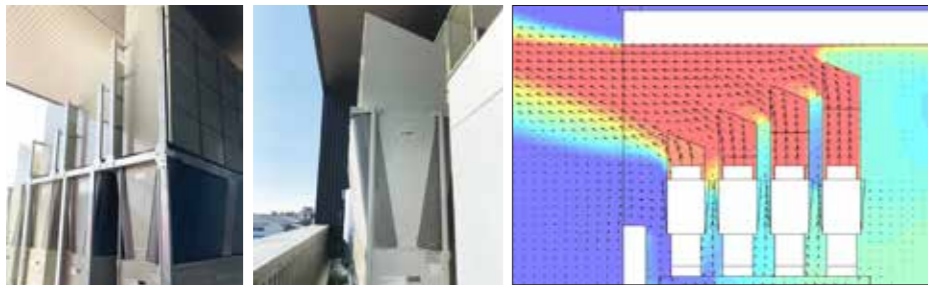
エア搬送ファン用架台

室内の寒暖差改善のために設置したエア搬送ファン用の架台を製作しました。



DT-R 用特注導風フード

バルコニー設置モジュールチラーの排熱がうまく排出されるよう、気流解析を行い形状検討し製作しました。



サイドフロー 室外機向け上向きダクト

屋内設置で上部への吹出を希望され、要望にお応えした商品です。



天吊り室内機向け背面化粧カバー

塗装が無い天吊り室内機背面側用の化粧カバーです。



傾斜付きトップフローカバー

強風が吹き、防雪フードに強い風圧がかかってしまう地域などに向けた製品です。



水冷マルチ屋外設置対応品

テント生地を加工し、水冷マルチの屋外設置対応が可能です。



室外機ミニチュア

板金と3Dプリンターを使い、室外機のミニチュア製作が可能です。



深形防雪フード

強風・豪雪地域にて熱交換器に雪が付着するのを防ぎます



ユニット架台

省スペースにてチラーなどを設置できます



室内機用 ダブルフィルターボックス

別売のロングライフフィルターと高性能フィルターを組み込みし、集塵性能を高めます



その他実績

- ・材質変更防雪フード (ガルバリウム鋼板など)
- ・切り欠き加工
- ・I ボルト追加
- ・ルーバー追加
- ・旧型室外機向け
- ・SUS に防錆塗装
- ...etc

特注品の納期・価格・仕様につきましてはご相談下さい。

製品検索システム MO-NET の使い方

MO-NETとは、(株)ヤブシタのWEBサイト上で使用できる製品情報検索システムです。(読み方=もねっと)室外機に対応する製品型名が調べられる他、その価格、納入仕様書・据付説明書を提供しています。さらに！**CADデータのダウンロード、一部在庫品の在庫状況確認、システムに掲載が終了した旧型室外機向けの製品**なども検索できます。

STEP 01

まずは「ヤブシタ」で検索！

株式会社ヤブシタのWEBサイトにアクセスしてください
URL : <https://www.yabushita-kikai.co.jp>



< WEBサイト >



スマホでもご利用可能!

STEP 02

右上から型名検索！

右上の検索窓から**機器型名**または**ヤブシタ製品型名**を入力し、**Enter** or **「検索する」**をクリック

※スマートフォンの場合は右上のメニューボタンをクリックし、メニュー下段の検索窓から検索できます。

\ Tips / 便利機能を活用しよう!

検索窓下の「条件を絞り込んで検索」から製品種別や材質を選んで検索を行うとお目当の製品情報に辿り着きやすいです。



STEP 03

お求めの製品情報をご確認できます

最新情報を随時アップロードしておりますが、製品や室外機を検索しても見つからない場合はヤブシタ営業までお問い合わせください。



皆さまがご利用しやすいよう随時アップデートを続けています。
ご意見・ご要望ありましたらヤブシタ営業までお申し付けください。



- (本 社) 〒060-0001 札幌市中央区北1条西9丁目3番1号 南大通ビルN1 3F 営業課…… TEL 011-205-3281 / FAX 011-205-3285
- (東京支店) 〒108-0014 東京都港区芝5丁目20番9号 東化ビル2F …………… TEL 03-6453-6353 / FAX 03-6459-4660
- (博多営業所) 〒812-0014 福岡県福岡市博多区比恵町18番