

# YABUSHITA SOLUTIONS

ヤブシタの設計・解析・製造によるソリューション



## 現場を解決するために

毎日の生活を支える空調冷熱の現場は、乗り越えていかなければならない難題の連続  
ヤブシタは確かな設計・解析・製造技術と北海道での設備工事業の経験を活かし、  
毎日を支える皆様を支援します。

## 「かゆいところ」に手が届く集団

既製品の防雪フードや防雪ネットなどを始め、現場のあらゆるニーズにお応えした特注品の提案・設計・製作に対応致します。



## 確かな製造技術

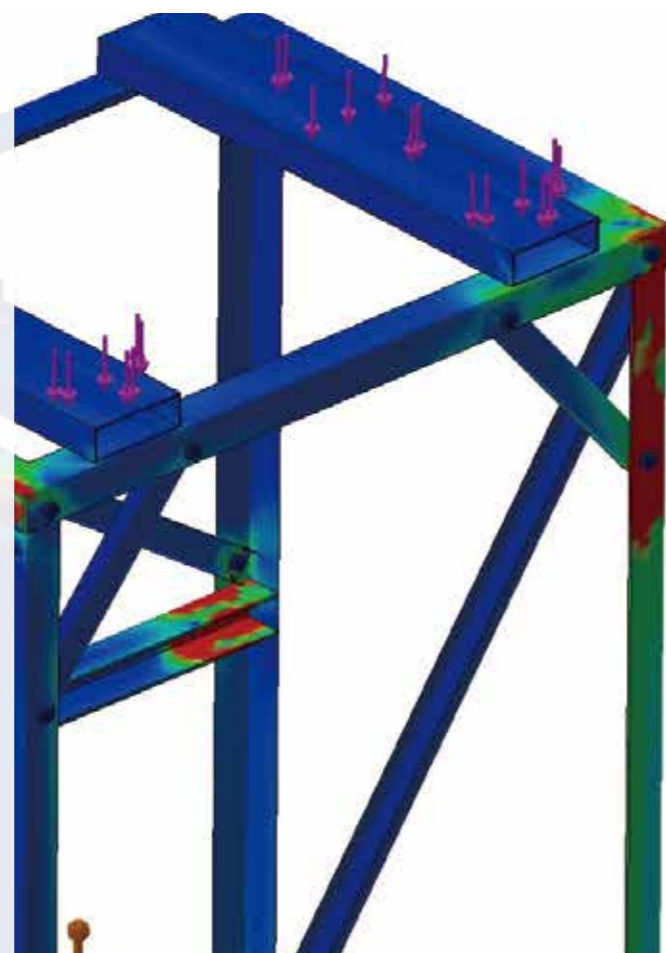
製品を安心・安全にお使い頂けるよう、自社工場のISO9001取得を始め徹底した製造管理体制を協力工場とともに敷いています。

# ヤブシタの強さは、徹底した対応力。

北海道で積み上げてきた技術とノウハウで解決します

## 設計・解析技術をとことん追求

より最適な製品を設計するために、最新の設計技術を常に取り入れています。応力シミュレーションや気流・騒音解析も専門チームを組んで行っており、空調・冷熱製品に特化した設計集団を志しています。

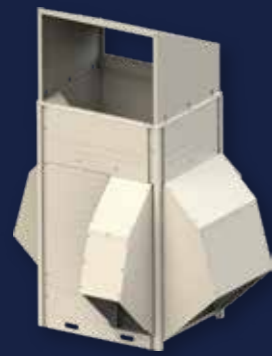


## ヤブシタグループとの連携

北海道で20年以上の実績がある空調工事業(ヤブシタ冷熱設備)や建築設計事務所(ヤブシタ総合設計)などをグループ会社に持ち、製品開発や設計に知見を活かしています。

# Line up

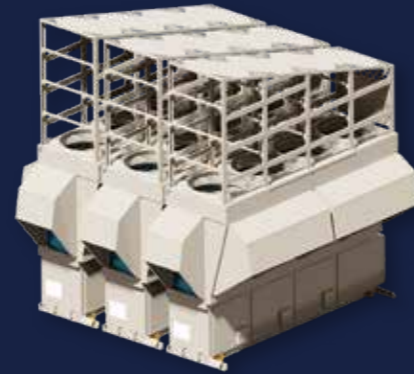
## P5-8 | 防雪フード



ビル用マルチエアコン



店舗用エアコン



モジュールチラー

## P9 | 防雪ネット



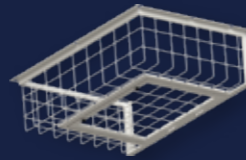
ビル用マルチエアコン  
モジュールチラー向け

## P9 | 高置架台



ビル用マルチエアコン向け

## P10 | 防球ガード



室内機向け

## P10 | ワンタッチドレンパン



ルーム・店舗用エアコン向け

## P11-12 | 防音ソリューション



防音ダクト



防音防雪フード



店舗用エアコン向け  
防音システム



遮音壁



モジュールチラー用  
防音ダクト

## P13-14 | 気流ソリューション



SHORT-CIRCUIT  
STOPPER  
AIR SHADE

## P15 | マキヤージュ



## P16 | 特注品

- ・特注防雪フード・排熱ダクト
- ・設備鉄骨、2段積み架台
- ・特殊色塗装
- ・材質変更、ルーバー追加、Iボルト追加
- ・キャンバスダクト
- ・キャットウォーク etc...

## P17 | MO-NET / Y-Search の 利用案内

## P18 | ヤブシタスタイル

# Information

## 事業体制

### (株)ヤブシタ

[ 本 社 ] 〒060-0001 札幌市中央区北1条西9丁目3番1号 南大通ビルN1 3F  
営業課 …… TEL 011-205-3281 / FAX 011-205-3285

[ 東京支店 ] 〒108-0014 東京都港区芝5丁目20番9号 東化ビル2F  
…………… TEL 03-6453-6353 / FAX 03-6459-4660

[ 博多営業所 ] 〒812-0014 福岡県福岡市博多区比恵町18番

### (株)ヤブシタ製作所

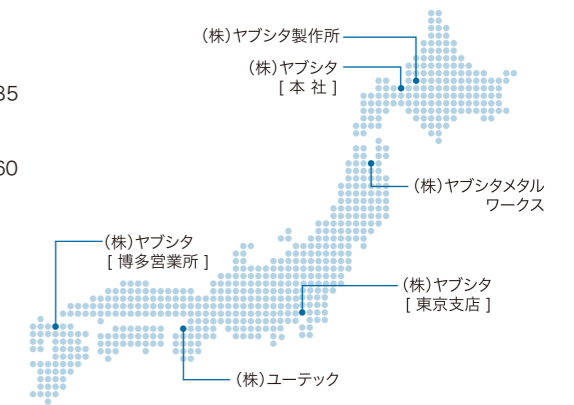
- 製品製造・生産管理
- 品質管理

### (株)ユーテック

- 製品製造

### (株)ヤブシタメタルワークス

- 製品製造



## 各種資料・サービス

設計に必要な計算書や製品データのご提出が可能です。下表以外の資料・サービスについてもお気軽にご相談下さい。

各種解析	各種計算書	各種保証書	製品データ	物件対応
気流解析 騒音解析 応力解析	耐震計算書 耐風圧計算書 圧力損失計算書	製品保証書 品質証明書 出荷証明書	CADデータ BIMデータ 強度試験・耐候性試験資料	現場調査、採寸 お客様同行営業 騒音測定

## 路線便出荷リードタイム

当日出荷はAM10:30までの受付となっております。

地区	北海道	東北	関東	信越	北陸	東海	近畿	中国	四国	九州	沖縄
リードタイム	翌日	中1日※1	中1日	中2日	中2日	中2日	中2日	中3日	中3日	中4日※1	※要相談
		青森 秋田 岩手 宮城※1 山形 中2日 福島※1	東京 神奈川 埼玉 千葉 茨城 栃木 群馬	山梨 長野	新潟※1 富山 石川 福井	愛知 静岡 岐阜 三重	大阪 京都 兵庫 奈良 和歌山 滋賀	鳥取※1 山口 岡山 広島 島根※1	愛媛 徳島 高知 香川	熊本 大分 宮崎 鹿児島 福岡 佐賀 長崎	沖縄本島 ※他諸島 要相談

【運送会社】 三菱電機ロジスティクス(株) / 青森間屋町配送(株) (近物レックス(株))

- ※ 中継運送会社にて輸送する場合がございます。
- ※ 路線便の為、時間指定はできません。
- ※ 当日の配達状況や交通事情、雪害により上記のリードタイム通りにお荷物が届かない場合もございますのでご了承下さい。

- ※ 離島や特定の郡部など配送にお時間が掛かる地域に関してはお問い合わせ下さい。
- ※ 時間指定・チャーターの場合は別途運賃ご請求申し上げます。
- ※ 土曜・日曜・祝日はリードタイムに含まれませんのでご注意ください。
- ※1 青森倉庫発送分のステンレス製品はリードタイムが変動しますのでお問い合わせください。

## 材質情報

仕様	素材	下地	表面処理	表面イメージ
鋼板製(標準) (-K)	SGCC-SZCX F12	プライマー (10~15μ)	ポリエステル焼付粉体塗装 (膜厚60μ以上)	
鋼板製(耐塩害/耐重塩害) (-H)	SGCC-SZCX F12	プライマー (10~15μ)	ポリエステル焼付粉体塗装 (膜厚80μ以上)	
SUS (-S)	SUS304 2B	—	—	
高耐食めっき鋼板(素地) (-ZM)	MSM-CC-DZC 120	—	—	
溶融亜鉛メッキ処理 (-D)	SS400	—	HDZT63	

## ご返品について

ご購入頂いた商品のご返品に関しては下記条件にて承ります。

- 未開封のみ受付 ● 送料お客様負担 ● 返品手数料をご請求させていただきます (商品定価の20% 10万円以上の商品は定価の10%)
- 受注生産品は返品できません ※返品分が到着後、検品を行うため3~4週間ほど経理処理にお時間がかかります。

# 防雪フード



雪が降る地域では一般的に取り付けられている  
エアコン室外機用の防雪フード。  
防雪フードの有り無しでエアコン室外機の  
性能に大きく差が出ます！

POINT  
1

## 能力低下を抑制

降雪や吹雪によって熱交換器に雪が付着した場合、フィンが目詰まりによるファン風量の低下と熱交換効率の悪化による暖房能力低下を招きます。毎日使う暖房の為に、防雪フードを設置して室外機の能力が十分出る環境にしてあげましょう！

POINT  
2

## 雪害を防止

寝氷の膨張による熱交換器の破損やつらの発生による室外機ファンの破損など、降雪地域では過酷な気象状況や設置環境による多くの「雪害」があります。防雪フードを設置して、未然に予期できない故障を防ぎましょう！

POINT  
3

## デフロスト効果の向上

デフロスト運転時、防雪フードの有り無しでデフロスト性能に大きな差が出ます！  
デフロストによる暖房停止時間を短くする事で室内の快適さがUPすると共に、消費電力量の削減が期待できます！

### 店舗用エアコン防雪フード 価格表

シリーズ名	室外機型名	取付位置	鋼板仕様		耐重塩害仕様		SUS仕様	
			防雪フード型名	定価	防雪フード型名	定価	防雪フード型名	定価
FIVE STAR ZEAS ECO ZEAS	RSRP40~63CV(T) RZRP40~80BYV(T)	吹出・吸込セット	DOPAC-S01-ST-K	¥67,000	DOPAC-S01-ST-H	¥109,000	DOPAC-S01-ST-S	¥112,000
		吹出側	DOPAC-S01-F-K	¥22,000	DOPAC-S01-F-H	¥35,000	DOPAC-S01-F-S	¥36,000
		吸込側(後)	DOPAC-S01-B-K	¥24,000	DOPAC-S01-B-H	¥39,000	DOPAC-S01-B-S	¥40,000
		吸込側(左)	DOPAC-S01-L-K	¥21,000	DOPAC-S01-L-H	¥35,000	DOPAC-S01-L-S	¥36,000
FIVE STAR ZEAS	RSRP80CV(T)	吹出・吸込セット	DOPAC-S02-ST-K	¥81,000	DOPAC-S02-ST-H	¥136,000	DOPAC-S02-ST-S	¥150,000
		吹出側	DOPAC-S02-F-K	¥27,000	DOPAC-S02-F-H	¥45,000	DOPAC-S02-F-S	¥50,000
		吸込側(後)	DOPAC-S02-B-K	¥29,000	DOPAC-S02-B-H	¥49,000	DOPAC-S02-B-S	¥55,000
		吸込側(左)	DOPAC-S02-L-K	¥25,000	DOPAC-S02-L-H	¥42,000	DOPAC-S02-L-S	¥45,000
ECO ZEAS	RZRP112~160BY	吹出・吸込セット	DOPAC-S03-ST-K	¥83,000	DOPAC-S03-ST-H	¥139,000	DOPAC-S03-ST-S	¥153,000
		吹出側	DOPAC-S03-F-K	¥27,000	DOPAC-S03-F-H	¥45,000	DOPAC-S03-F-S	¥50,000
		吸込側(後)	DOPAC-S03-B-K	¥30,000	DOPAC-S03-B-H	¥51,000	DOPAC-S03-B-S	¥57,000
		吸込側(左)	DOPAC-S03-L-K	¥26,000	DOPAC-S03-L-H	¥43,000	DOPAC-S03-L-S	¥46,000
machiマルチ	RXT80F RXT112~160FA	吹出・吸込セット	DOPAC-S04-ST-K	¥78,000	DOPAC-S04-ST-H	¥131,000	DOPAC-S04-ST-S	¥146,000
		吹出側	DOPAC-S04-F-K	¥27,000	DOPAC-S04-F-H	¥45,000	DOPAC-S04-F-S	¥50,000
		吸込側(後)	DOPAC-S04-B-K	¥28,000	DOPAC-S04-B-H	¥47,000	DOPAC-S04-B-S	¥53,000
		吸込側(左)	DOPAC-S04-L-K	¥23,000	DOPAC-S04-L-H	¥39,000	DOPAC-S04-L-S	¥43,000
	RXT112~160DA	吹出・吸込セット	DOPAC-S31-ST-K	¥98,000	DOPAC-S31-ST-H	¥168,000	DOPAC-S31-ST-S	¥177,000
		吹出側	DOPAC-S31-F-K	¥37,000	DOPAC-S31-F-H	¥63,000	DOPAC-S31-F-S	¥67,000
		吸込側(後)	DOPAC-S31-B-K	¥35,000	DOPAC-S31-B-H	¥60,000	DOPAC-S31-B-S	¥63,000
		吸込側(左)	DOPAC-S31-L-K	¥26,000	DOPAC-S31-L-H	¥45,000	DOPAC-S31-L-S	¥47,000
	RXT224DB	吹出・吸込セット	DOPAC-S32-ST-K	¥107,000	DOPAC-S32-ST-H	¥181,000	DOPAC-S32-ST-S	¥187,000
		吹出側	DOPAC-S32-F-K	¥40,000	DOPAC-S32-F-H	¥68,000	DOPAC-S32-F-S	¥70,000
		吸込側(後)	DOPAC-S32-B-K	¥39,000	DOPAC-S32-B-H	¥66,000	DOPAC-S32-B-S	¥68,000
		吸込側(左)	DOPAC-S32-L-K	¥28,000	DOPAC-S32-L-H	¥47,000	DOPAC-S32-L-S	¥49,000
RXT280・335DC	吹出・吸込セット	DOPAC-S33-ST-K	¥128,000	DOPAC-S33-ST-H	¥214,000	DOPAC-S33-ST-S	¥220,000	
	吹出側	DOPAC-S33-F-K	¥47,000	DOPAC-S33-F-H	¥79,000	DOPAC-S33-F-S	¥81,000	
	吸込側(後)	DOPAC-S33-B-K	¥43,000	DOPAC-S33-B-H	¥72,000	DOPAC-S33-B-S	¥74,000	
	吸込側(左)	DOPAC-S33-L-K	¥38,000	DOPAC-S33-L-H	¥63,000	DOPAC-S33-L-S	¥65,000	
ECO ZEAS machiマルチ スゴ暖machiマルチ スゴ暖ZEAS	RZRP224・280BA RXT224G RDT80~160F RDRP80~160BB	吹出・吸込セット	DOPAC-S34-ST-K	¥107,000	DOPAC-S34-ST-H	¥181,000	DOPAC-S34-ST-S	¥187,000
		吹出側	DOPAC-S34-F-K	¥40,000	DOPAC-S34-F-H	¥68,000	DOPAC-S34-F-S	¥70,000
		吸込側(後)	DOPAC-S34-B-K	¥39,000	DOPAC-S34-B-H	¥66,000	DOPAC-S34-B-S	¥68,000
		吸込側(左)	DOPAC-S34-L-K	¥28,000	DOPAC-S34-L-H	¥47,000	DOPAC-S34-L-S	¥49,000

在庫品 青表記の防雪フード 受注生産品(受注後4~5週間) 白表記の防雪フード

※定価に消費税・据付工事費は含まれておりません。  
※モデルチェンジ等により外形が変更になった機種は現地採寸が必要になる場合があります。

### ビル用マルチエアコン防雪フード 価格表

シリーズ名	室外機型名	取付位置	鋼板仕様		耐重塩害仕様		SUS仕様	
			防雪フード型名	定価	防雪フード型名	定価	防雪フード型名	定価
VRV A VRV Q VRV R	RXYP224~335FC RQYP224~335FC REYP224~335FA	吹出・吸込セット	DOPAC-B11-ST-K	¥178,000	DOPAC-B11-ST-H	¥292,000	DOPAC-B11-ST-S	¥337,000
		吹出側	DOPAC-B11-T-K	¥59,000	DOPAC-B11-T-H	¥98,000	DOPAC-B11-T-S	¥113,000
		吸込側(後)	DOPAC-B11-B-K	¥47,000	DOPAC-B11-B-H	¥74,000	DOPAC-B11-B-S	¥88,000
		吸込側(左右兼用)	DOPAC-B11-LR-K	¥36,000	DOPAC-B11-LR-H	¥60,000	DOPAC-B11-LR-S	¥68,000
VRV X VRV X(高COPタイプ) VRV A VRV QX VRV Q VRV R VRV RH Ve-up4R	RXUP224~335FC RXHP224FC RXYP400・450FC RQUP224~335FC RQYP400・450FC REYP400・450FC RESP224・280FA REUP280~400FA REYP400・450FA	吹出・吸込セット	DOPAC-B12-ST-K	¥238,000	DOPAC-B12-ST-H	¥405,000	DOPAC-B12-ST-S	¥449,000
		吹出側	DOPAC-B12-T-K	¥72,000	DOPAC-B12-T-H	¥132,000	DOPAC-B12-T-S	¥138,000
		吸込側(前)	DOPAC-B12-F-K	¥36,000	DOPAC-B12-F-H	¥56,000	DOPAC-B12-F-S	¥66,000
		吸込側(後)	DOPAC-B12-B-K	¥58,000	DOPAC-B12-B-H	¥97,000	DOPAC-B12-B-S	¥109,000
VRV X VRV X(高COPタイプ) VRV A VRV QX VRV Q VRV R VRV RH Ve-up4R	RXUP400・450FC RXHP280・335FC RXYP500~615FC RQUP400・450FC RQYP500~615FC REYP500~615FC RESP335・400FA REUP450FA REYP500~615FA	吹出・吸込セット	DOPAC-B13-ST-K	¥272,000	DOPAC-B13-ST-H	¥468,000	DOPAC-B13-ST-S	¥515,000
		吹出側	DOPAC-B13-T-K	¥108,000	DOPAC-B13-T-H	¥198,000	DOPAC-B13-T-S	¥206,000
		吸込側(後)	DOPAC-B13-B-K	¥92,000	DOPAC-B13-B-H	¥150,000	DOPAC-B13-B-S	¥173,000
		吸込側(左右兼用)	DOPAC-B11-LR-K	¥36,000	DOPAC-B11-LR-H	¥60,000	DOPAC-B11-LR-S	¥68,000
Ve-up4R	REYP224~335DA	吹出・吸込セット	DOPAC-B01-ST-K	¥201,500	DOPAC-B01-ST-H	¥335,000	DOPAC-B01-ST-S	¥398,000
		吹出側	DOPAC-B01-T-K	¥57,000	DOPAC-B01-T-H	¥97,000	DOPAC-B01-T-S	¥118,000
		吸込側(前)	DOPAC-B01-F-K	¥33,500	DOPAC-B01-F-H	¥54,000	DOPAC-B01-F-S	¥63,000
		吸込側(後)	DOPAC-B01-B-K	¥46,000	DOPAC-B01-B-H	¥73,000	DOPAC-B01-B-S	¥87,000
		吸込側(左)	DOPAC-B01-L-K	¥30,000	DOPAC-B01-L-H	¥54,000	DOPAC-B01-L-S	¥63,000
		吸込側(右)	DOPAC-B01-R-K	¥35,000	DOPAC-B01-R-H	¥57,000	DOPAC-B01-R-S	¥67,000
VRV H VRV QH	RTSP224~400DB RQSP224~400DB	吹出・吸込セット	DOPAC-B02-ST-K	¥218,000	DOPAC-B02-ST-H	¥385,000	DOPAC-B02-ST-S	¥441,000
		吹出側	DOPAC-B02-T-K	¥65,000	DOPAC-B02-T-H	¥119,000	DOPAC-B02-T-S	¥136,000
		吸込側(前)	DOPAC-B02-F-K	¥35,000	DOPAC-B02-F-H	¥60,000	DOPAC-B02-F-S	¥68,000
		吸込側(後)	DOPAC-B02-B-K	¥53,000	DOPAC-B02-B-H	¥95,000	DOPAC-B02-B-S	¥107,000
		吸込側(左)	DOPAC-B01-L-K	¥30,000	DOPAC-B01-L-H	¥54,000	DOPAC-B01-L-S	¥63,000
		吸込側(右)	DOPAC-B01-R-K	¥35,000	DOPAC-B01-R-H	¥57,000	DOPAC-B01-R-S	¥67,000
VRV Q VRV A	RQYP140・160DD RXYP140・160DD	吹出・吸込セット	DOPAC-B04-ST-K	¥183,000	DOPAC-B04-ST-H	¥305,000	DOPAC-B04-ST-S	¥361,000
		吹出側	DOPAC-B04-T-K	¥52,000	DOPAC-B04-T-H	¥88,000	DOPAC-B04-T-S	¥107,000
		吸込側(前)	DOPAC-B04-F-K	¥31,000	DOPAC-B04-F-H	¥49,000	DOPAC-B04-F-S	¥57,000
		吸込側(後)	DOPAC-B04-B-K	¥35,000	DOPAC-B04-B-H	¥57,000	DOPAC-B04-B-S	¥67,000
		吸込側(左)	DOPAC-B01-L-K	¥30,000	DOPAC-B01-L-H	¥54,000	DOPAC-B01-L-S	¥63,000
		吸込側(右)	DOPAC-B01-R-K	¥35,000	DOPAC-B01-R-H	¥57,000	DOPAC-B01-R-S	¥67,000

在庫品 青表記の防雪フード 受注生産品(受注後4~5週間) 白表記の防雪フード

※定価に消費税・据付工事費は含まれておりません。  
※モデルチェンジ等により外形が変更になった機種は現地採寸が必要になる場合があります。

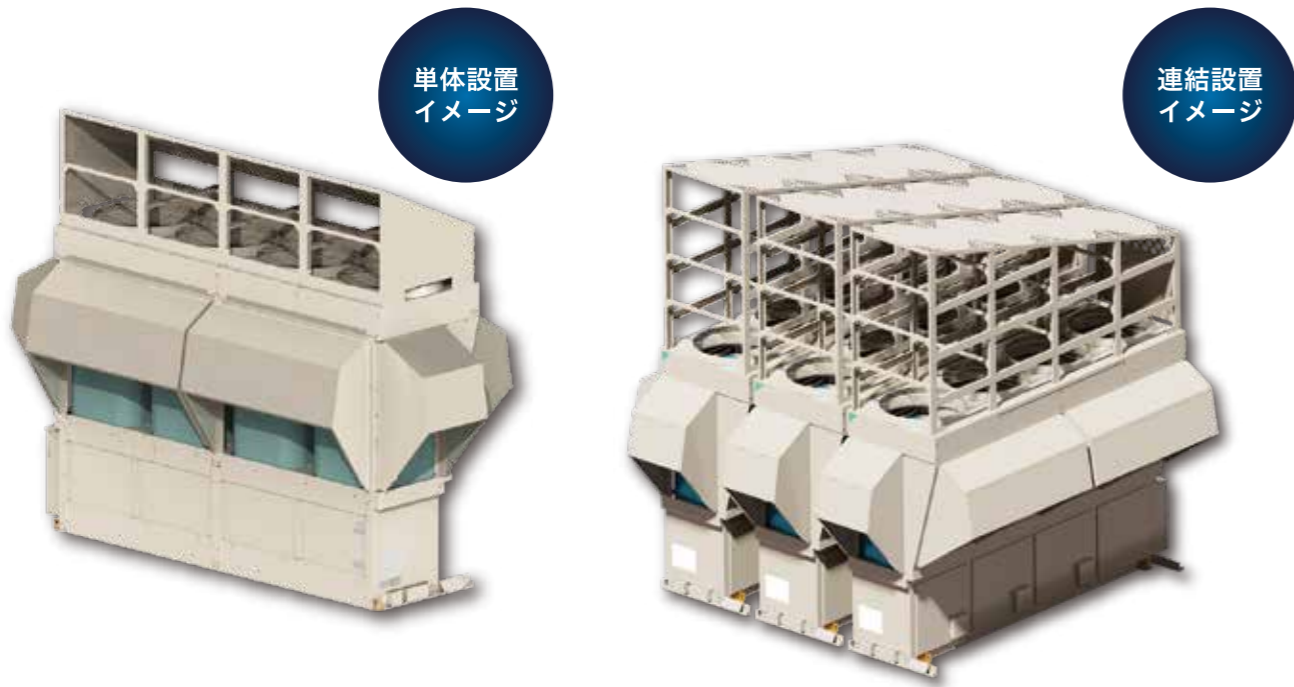
#### 納入事例1 鋼板仕様防雪フード



#### 納入事例2 SUS仕様防雪フード

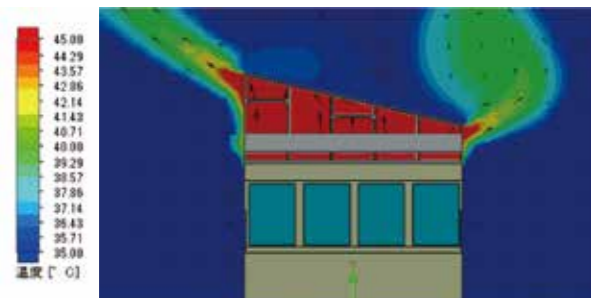


# モジュールチラー ヘキサゴンフォース 防雪フード

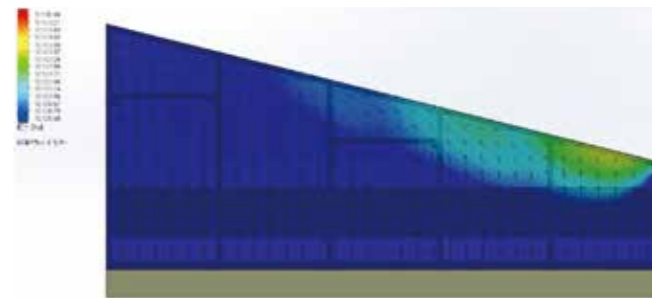


## POINT | 気流を最適化した設計

連結設置用防雪フードは気流解析上でファン1台あたりの圧力損失を10Pa以内に抑えた最適な設計をしています。また、フードによるショートサーキットの有無も確認しています。 ※SolidworksFlowSimulationにより解析(自社基準に基づく)

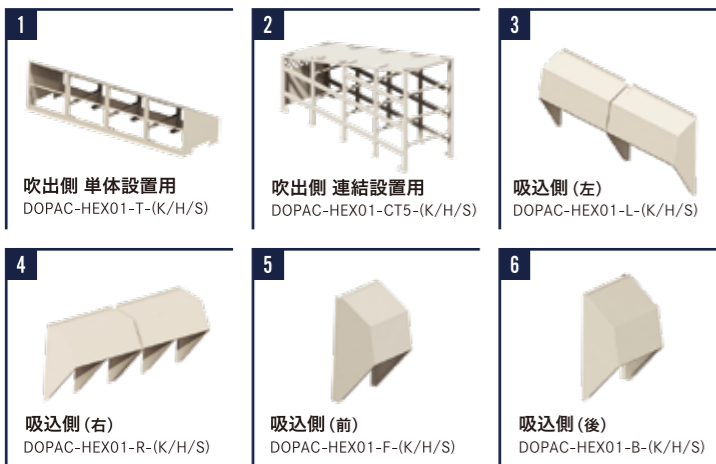


ショートサーキットの確認 (UWXY1800F×1、外気温度 35°C)

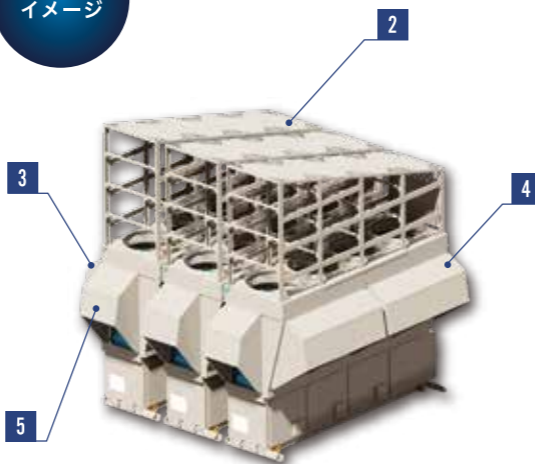


圧力損失の解析 (UWXY1800F×1)

## ラインナップ



## 連結設置イメージ



価格表			
種類	仕様	型名	価格
吹出側 単体設置用	鋼板(標準/耐塩)	DOPAC-HEX01-T-K	¥375,000
	鋼板(耐重塩)	DOPAC-HEX01-T-H	¥517,000
	SUS304	DOPAC-HEX01-T-S	¥570,000
吹出側 連結設置用	鋼板(標準/耐塩)	DOPAC-HEX01-CT5-K	¥624,000
	鋼板(耐重塩)	DOPAC-HEX01-CT5-H	¥860,000
	SUS304	DOPAC-HEX01-CT5-S	¥936,000
吸込側 (左)	鋼板(標準/耐塩)	DOPAC-HEX01-L-K	¥287,000
	鋼板(耐重塩)	DOPAC-HEX01-L-H	¥457,000
	SUS304	DOPAC-HEX01-L-S	¥517,000
吸込側 (右)	鋼板(標準/耐塩)	DOPAC-HEX01-R-K	¥300,000
	鋼板(耐重塩)	DOPAC-HEX01-R-H	¥470,000
	SUS304	DOPAC-HEX01-R-S	¥540,000
吸込側 (前)	鋼板(標準/耐塩)	DOPAC-HEX01-F-K	¥113,000
	鋼板(耐重塩)	DOPAC-HEX01-F-H	¥177,000
	SUS304	DOPAC-HEX01-F-S	¥193,000
吸込側 (前) モジュコン併用	鋼板(標準/耐塩)	DOPAC-HEX01-F-K-M	¥105,000
	鋼板(耐重塩)	DOPAC-HEX01-F-H-M	¥169,000
	SUS304	DOPAC-HEX01-F-S-M	¥180,000
吸込側 (後)	鋼板(標準/耐塩)	DOPAC-HEX01-B-K	¥113,000
	鋼板(耐重塩)	DOPAC-HEX01-B-H	¥177,000
	SUS304	DOPAC-HEX01-B-S	¥193,000

選定早見表								
室外機連結設置台数	1	2	3	4	5	6	7	8
吹出側 単体設置用 DOPAC-HEX01-T-(K/H/S)	1	-	-	-	-	-	-	-
吹出側 連結設置用 DOPAC-HEX01-CT5-(K/H/S)	1	2	3	4	5	6	7	8
吸込側 (左) DOPAC-HEX01-L-(K/H/S)	1	1	1	1	1	1	1	1
吸込側 (右) DOPAC-HEX01-R-(K/H/S)	1	1	1	1	1	1	1	1
吸込側 (前) DOPAC-HEX01-F-(K/H/S)	1	2	3	4	5	6	7	8
吸込側 (後) DOPAC-HEX01-B-(K/H/S)	1	2	3	4	5	6	7	8

### ご注意

- ・イメージにつき実際の製品とは多少異なる可能性があります。
- ・吸込側防雪フードはアクティブフィルター、保護金網、散水設備との併用はできません。特注対応にて承ります。
- ・取付作業は付属の説明書通りに行ってください。
- ・連結設置台数が多い、省スペースでの設置等、排熱が厳しいと予想される場合は気流解析を推奨します。気流解析は弊社でも実施可能ですので、ご相談ください。

※表示の価格は全て税抜価格です。据付工事費は含まれておりません。

## 納入事例



その他中小型チラー、大型チラーにもご対応可能です。

# 防雪ネット



強風が吹く地域などでの防雪対策として使用されている防雪ネットです。

室外機型名	鋼板仕様		溶融亜鉛メッキ		耐重塩害仕様		SUS仕様	
	防雪ネット型名	定価	防雪ネット型名	定価	防雪ネット型名	定価	防雪ネット型名	定価
RXYP224~335FC RQYP224~335FC REYP224~335FA	DON-B11-T-K	¥77,000	DON-B11-T-D	¥74,000	DON-B11-T-H	¥122,000	DON-B11-T-S	¥170,000
RXUP224~335FC RXHP224FC RXYP400・450FC RQUP224~335FC RQYP400・450FC REYP400・450FC RESP224・280FA REUP280~400FA REYP400・450FA	DON-B12-T-K	¥89,000	DON-B12-T-D	¥85,000	DON-B12-T-H	¥159,000	DON-B12-T-S	¥195,000
RXUP400・450FC RXHP280・335FC RXYP500~615FC RQUP400・450FC RQYP500~615FC REYP500~615FC RESP335・400FA REUP450FA REYP500~615FA	DON-B13-T-K	¥133,000	DON-B13-T-D	¥127,000	DON-B13-T-H	¥237,000	DON-B13-T-S	¥292,000
REYP224~335DA	DON-B01-T-K	¥76,000	DON-B01-T-D	¥73,000	DON-B01-T-H	¥118,000	DON-B01-T-S	¥171,000
RTSP224~400DB RQSP224~400DB	DON-B02-T-K	¥88,000	DON-B02-T-D	¥84,000	DON-B02-T-H	¥145,000	DON-B02-T-S	¥200,000
RQYP140DD・160DD RXYP140・160DD	DON-B04-T-K	¥69,000	DON-B04-T-D	¥66,000	DON-B04-T-H	¥107,000	DON-B04-T-S	¥154,000
UWXY85~180FB	DON-HEX01-T-K	¥456,000	DON-HEX01-T-D	¥429,000	DON-HEX01-T-H	¥620,000	DON-HEX01-T-S	¥672,000

※特注対応にて傾斜付きにも対応致します。

[受注生産品]

# 防球ガード

学校・教育施設の体育館などに設置する天吊型室内機をボールから守ります。現場に合わせた特注対応が可能です。納期：受注後6~8週間



天吊型室内機



エア搬送ファン

納入事例 学校体育館用 空調室内機



つまみねじでメンテナンス扉が開閉可能です

# 高置架台



メーカー品防振架台にも接続可能な高置架台です。

仕上げ：溶融亜鉛メッキ HDZT77

室外機種名	高さ300mm		高さ350mm		高さ500mm		
	型名	定価	型名	定価	型名	定価	
RXYP224~335FC RQYP224~335FC REYP224~335FA REYP224~335DA	DOKD-B01-G-D-H300	¥53,000	DOKD-B01-G-D-H350	¥53,000	DOKD-B01-G-D-H500	¥60,000	
RXUP224~335FC RXHP224FC RXYP400・450FC RQUP224~335FC RQYP400・450FC REYP400・450FC	RESP224・280FA REUP280~400FA REYP400・450FA RTSP224~400DB RQSP224~400DB	DOKD-B02-G-D-H300	¥62,000	DOKD-B02-G-D-H350	¥62,000	DOKD-B02-G-D-H500	¥68,000
RXUP400・450FC RXHP280・335FC RXYP500~615FC RQUP400・450FC RQYP500~615FC	REYP500~615FC RESP335・400FA REUP450FA REYP500~615FA	DOKD-B03-G-D-H300	¥78,000	DOKD-B03-G-D-H350	¥78,000	DOKD-B03-G-D-H500	¥87,000

室外機種名	高さ800mm		高さ1000mm		
	型名	定価	型名	定価	
RXYP224~335FC RQYP224~335FC REYP224~335FA REYP224~335DA	DOKD-B01-G-D-H800	¥115,000	DOKD-B01-G-D-H1000	¥118,000	
RXUP224~335FC RXHP224FC RXYP400・450FC RQUP224~335FC RQYP400・450FC	REYP400・450FC RESP224・280FA REUP280~400FA REYP400・450FA RTSP224~400DB RQSP224~400DB	DOKD-B02-G-D-H800	¥140,000	DOKD-B02-G-D-H1000	¥144,000
RXUP400・450FC RXHP280・335FC RXYP500~615FC RQUP400・450FC	RQYP500~615FC RESP335・400FA REUP450FA REYP500~615FA	DOKD-B03-G-D-H800	¥170,000	DOKD-B03-G-D-H1000	¥176,000

※表示の価格は全て税抜価格です。据付工事は含まれておりません。

# ワンタッチドレンパン

独自構造により簡単に架台に設置することができるステンレス製の空調室外機用集中ドレンパンです。



設置動画はこちら



## 壁面用架台にも設置可能

特許取得済の新構造により壁面用架台にも高置架台にも設置可能です。



## 簡単に後付け可能!

既設室外機に対しても簡単に設置が可能です。



## ヒーター組込仕様も

ドレンパンへの積雪やドレン配管の凍結を防ぐサーモスタッド付きヒーター組込仕様もラインナップしており、寒冷地区での設置も可能です。



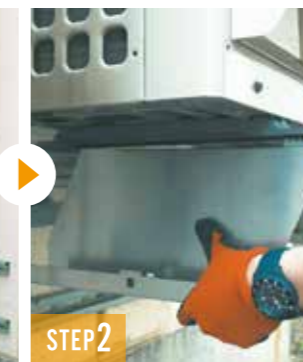
## 取付手順

※上記のCGと実際の製品は形状が異なる可能性があります。



STEP1

室外機と架台の間に取付金具を差し込む



STEP2

反対側も取付金具を差し込む



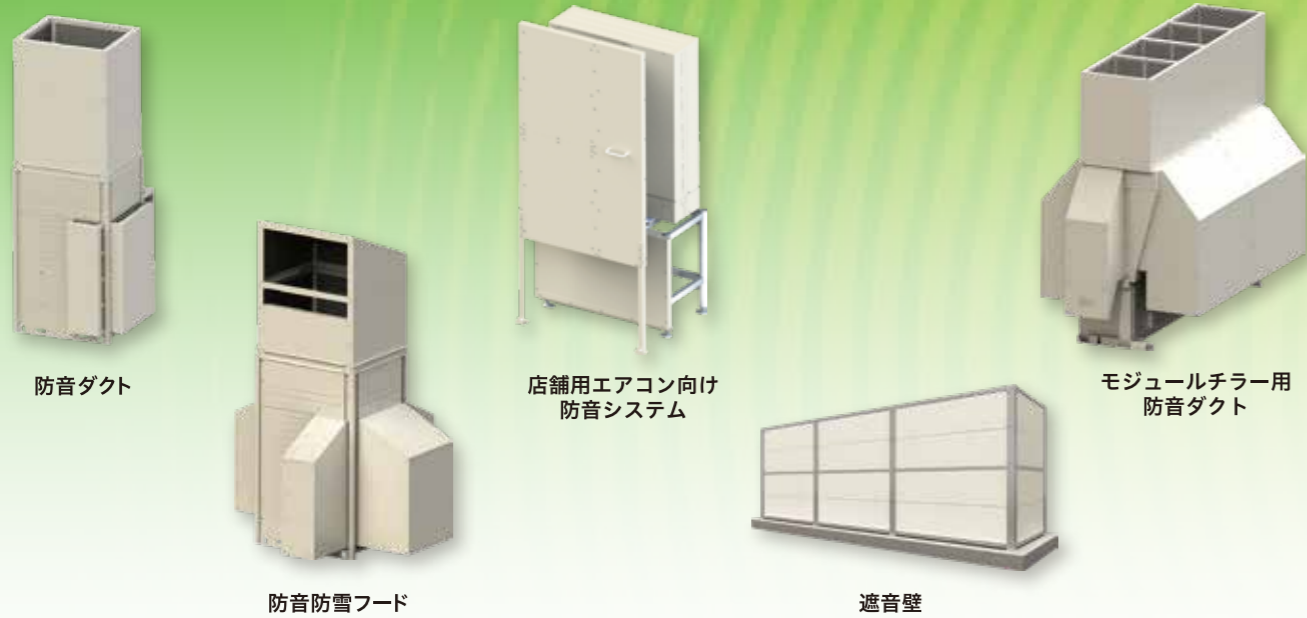
STEP3

取付金具にドレンパンをはめ込み設置完了

納入事例



## 防音関連製品 -10dB仕様対応可能!



防音ダクト

店舗用エアコン向け防音システム

モジュールチラー用防音ダクト

防音防雪フード

遮音壁

### 騒音解析サポート

## 防音の効果を数値化・可視化します

弊社製品をご検討頂いているお客様を対象に各種防音製品の効果を数値化・可視化する騒音解析サポートを行っております。室外機をはじめ送風機などの設備機器の騒音値・建物図面・規制値などの情報をもとに、音響シミュレーションソフトとして有名な「SoundPLAN」でご指定の受信点での騒音値解析を行い、防音対策を検討致します。また、音の広がりを可視化できる騒音値コンターマップも標準で提出させていただきます。

騒音予測計算書

所在地	札幌市
対象機	空調機
騒音値	①対策なし ②防音ダクトあり ③防音ダクト+遮音壁あり
備考	①対策なし ②防音ダクトあり ③防音ダクト+遮音壁あり

目次

- 騒音予測計算書
  - 1-1. 設備概要
  - 1-2. 設置モデル
  - 1-3. 計算結果
- 機器データ
  - 2-1. 機器データ (対策なし)
  - 2-2. 機器データ (防音ダクトあり)
  - 2-3. 機器データ (防音ダクト+遮音壁あり)
- 計算結果詳細
  - 3-1. 対策なし
  - 3-2. 防音ダクトあり
  - 3-3. 防音ダクト+遮音壁あり

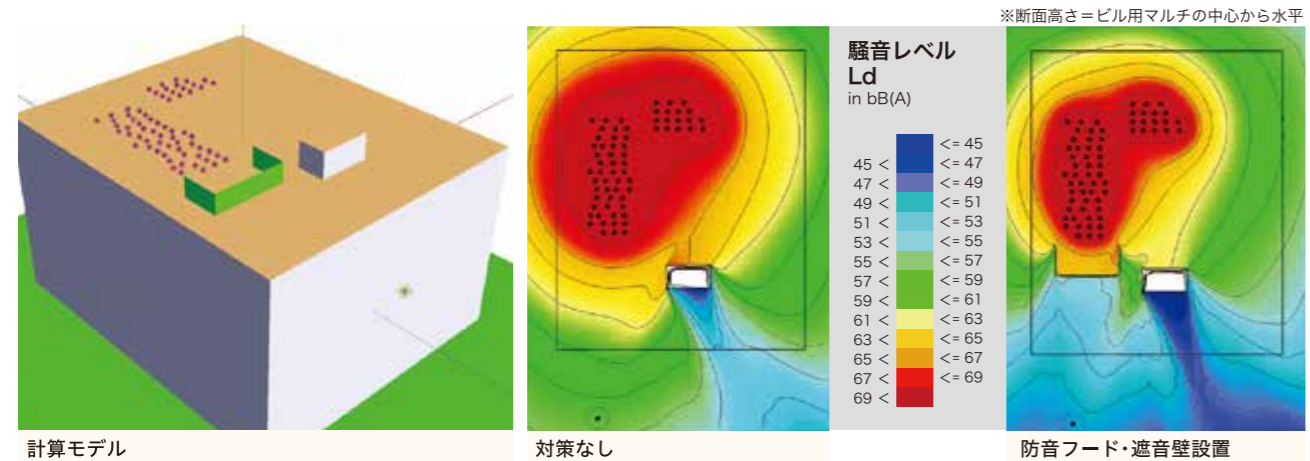
【 特記 】

- 本表の騒音予測値は設備の騒音値をSoundPLAN\_2020にて計測された値に基づき算出した値に準拠し、SoundPLAN\_2020にて算出された値と一致するものではありません。
- 騒音予測値は設備の騒音値(機器の騒音値)に準拠し、設備の騒音値により変動する可能性があります。
- 騒音の予測値はあくまで参考値としてご利用ください。

### 事例

## 某オフィスビル改修工事 防音検討

ビル用エアコンがスペックされている大型オフィスビルの改修工事にて防音防雪フード・遮音壁を検討。隣地に病院がある厳しい規制値クリアのため、室外機配置や遮音壁の形状を検討しご提案しました。解析ソフト「SoundPLAN」の機能により、配置変換や機種変更にも迅速にお応えできました。



### 納入事例



防音防雪フード 背面側薄型仕様  
吸込側の防音防雪フードの奥行を変更し、スペースを確保しました。

札幌某所 室外機用遮音壁



Before | 都内某所 室外機用遮音壁  
気流解析と騒音解析を行い、厳しい設置条件をクリアしました。



防雪ネット付き防音システム ヘキサゴンフォース5台連結用  
防音壁+防音ダクト+防雪ネットがセットになった特注品です。

### 防音効果測定実験

他メーカーでは理論値で防音効果を示す製品が多い中、お客様に安心してご使用頂けるようヤブシタでは防音効果の測定を実機で行い改良を重ねました。-10dB仕様防音システムは実機計測の中で防音効果の高かった形状を採用しています。コスト面を抑えた-5dB仕様等にも対応可能ですので、お気軽にご相談ください。



気流関連製品

室外機 集団設置用  
ショートサーキット防止システム  
エアシェード

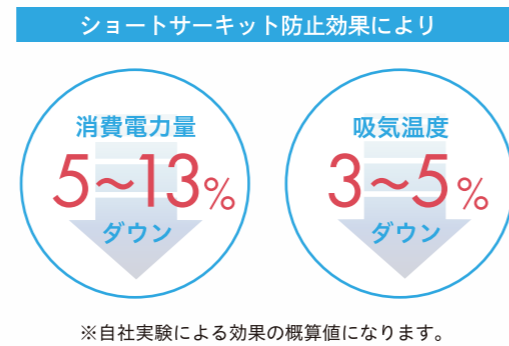


背面側に取り付けるだけ、カンタン省エネ。

Short-circuit Stopper & Air Shade (エアシェード) は 遮光性・耐候性に優れたポリエチレン製メッシュシート付き金具をビル用マルチエアコンやチラーなどの室外機間に取り付けることで、排熱が吸気側へ循環してしまう「ショートサーキット」を防止、夏場の消費電力量を5~13%削減し、室外機のコンパクトな設置を実現します。また室外機の既存のビス穴を用いて取り付けるため設置も簡単! 大掛かりな工事は必要ありません。

※記載の消費電力削減量は自社実験結果を基にしております。

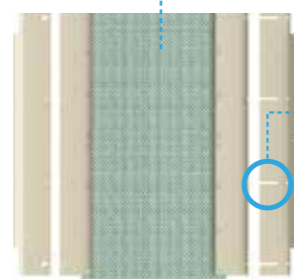
- POINT 1** 排熱のショートサーキットを防止し 夏場の消費電力量を5~13%削減!
- POINT 2** 散水設備と比べ、ランニングコスト0円 イニシャルコスト1/3で省エネ効果大!
- POINT 3** 大掛かりな工事は必要なし! シンプルな構造で室外機の省スペース設置も可能。



エアシェードの構造・仕様



Pick up!



- Point 1** 素材は遮光性・耐候性に優れたポリエチレン製メッシュシート。
  - Point 2** 取付金具に長穴を採用し、地震や台風の際に飛散を防止する構造に。
- 室外機の既存のビス穴を用いて取り付けるため設置も簡単!

SHORT-CIRCUIT STOPPER AIR SHADE

特許取得 特許 第 5497119号

気流解析サポート

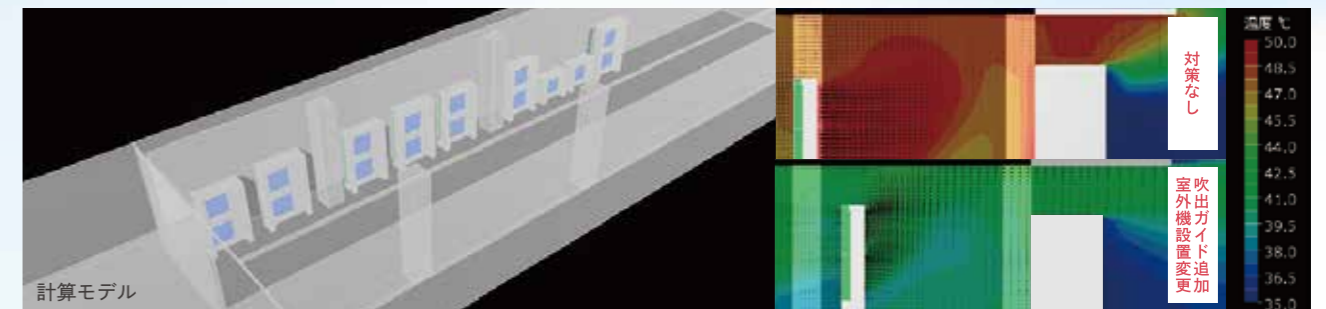
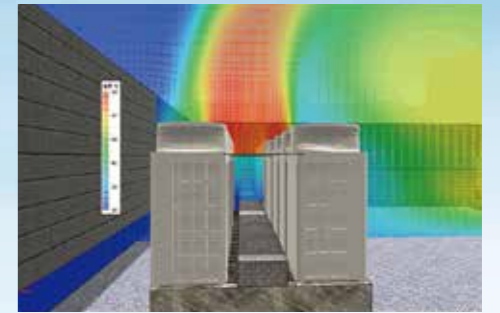
高圧カット対策・最適設置に

効率的・効果的な室外機設置ソリューション提供の為、最新の気流解析技術を導入しています。

事例

某都内駅舎改修工事 吹出ガイド・架台

駅のホーム下に室外機が並んでいる悪条件でしたが、気流解析により最適な設置を検討しました。吹出ガイドの設置・架台の高さを上げ吸排分離・壁から室外機を離す事で改善し、スペックインにご協力しました。

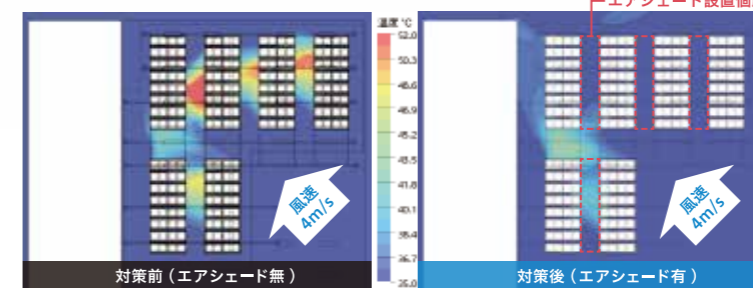


納入事例



モジュールチラー納入事例

気流解析によるシミュレーション



設置後の効果

エアシェードにより **-10℃以上**の吸込空気温度低減効果がありました。また、高圧異常が発生していた箇所においては対策前は**36箇所**が停止したのに対し、対策後は**1台にまで減少**させることができました。



"隠す"から"魅せる"へ



製品サイトはこちら

スタイリッシュなデザインのカバーが外観をおしゃれに  
また、目隠しとしてだけでなく、室外機の劣化防止も期待できます。



納入事例



高級住宅の室外機設置場所に



外観を重視する宿泊施設に

MAQUILLAGE series デザイン例

カラーやデザイン(全2,240パターン)ごとの型名と価格はヤブシタのマキヤージュ製品サイトからご確認頂けます。



MAQ-G10-AA1BL  
¥650,000 (税抜)

サイズ: W1,300mm×H1,003~1,025mm×D600mm  
鋼板製 ポリエステル粉体焼付塗装



MAQ-G10-BI2BL  
¥780,000 (税抜)

サイズ: W1,300mm×H1,003~1,025mm×D600mm  
鋼板製 ポリエステル粉体焼付塗装



MAQ-G15-EK2BL  
¥1,250,000 (税抜)

サイズ: W1,400mm×H1,543~1,565mm×D600mm  
鋼板製 ポリエステル粉体焼付塗装

※送料・据付工事費は価格に含まれていません。 ※エアコン本体や架台などは付属していません。

〈意匠登録済〉本意匠: 第1727568号 関連意匠: 第1727586号、第1727587号

特注品

フードやダクトを中心とした薄板板金から  
架台や遮音壁などの構造物まで特注品を承ります。

特注品事例

事例 1

ヘキサゴンフォース用吹出側  
防雪ネット付き防音ダクト

本製品は積雪地域でも防音対策ができるよう、吹出防音ダクトの上に防雪ネットを取付けた特注品です。



事例 2

トップフロー室外機向け90度横向き  
特注防雪フード

フードを90度横向きに角度変更し、排熱の方向を変える  
特注対応で防雪フードを製作しました。



事例 3

GHP用高置架台・SUS製防雪フード

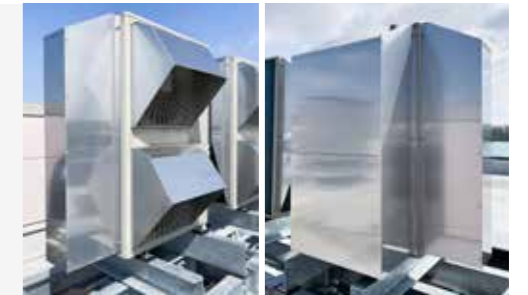
鋼材の枠に防雪フードを取り付ける仕様。  
防雪フード・枠・高さ=300mmの架台を製作しました。



事例 4

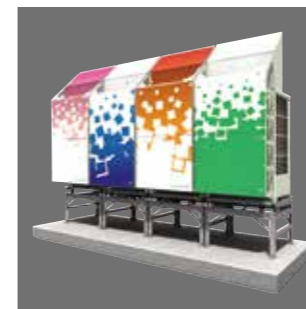
スゴ暖 ZEAS 室外機用 特注深型防雪フード

熱交換器を完全に覆う深型防雪フードを製作いたしました。  
深型防雪フードは吹雪や強風から熱交換器を守り、暖房能力維持や  
デフロスト運転短縮に効果が出る場合があります。



その他、様々な特注対応が可能です！

特殊色塗装 / 鋼板材質変更(ガルバリウム鋼板など) / Iボルト追加、切り欠き加工 / キャンバスダクト / ルーバー / 風向板追加



デザインウォール



屋外設置防水シート



ヘキサゴンフォースミニチュア



ビル用マルチエアコン用導風ダクト

## 製品検索システム MO-NET の使い方

MO-NETとは、(株)ヤブシタのWEBサイト上で使用できる製品情報検索システムです。(読み方=もねっと) 室外機に対応する製品型名が調べられる他、その価格、納入仕様書・据付説明書を提供しています。さらに！CADデータのダウンロード、システムに掲載が終了した旧型室外機向けの製品なども検索できます。

スマホでも  
ご利用可能！

### STEP 1

まずは「ヤブシタ」で検索！

株式会社ヤブシタのWEBサイトにアクセスしてください  
URL : <https://www.yabushita-kikai.co.jp>



### STEP 2

右上から型名検索！

右上の検索窓から機器型名またはヤブシタ製品型名を入力し、Enter or「検索する」をクリック  
※スマートフォンの場合は右上のメニューボタンをクリックし、メニュー下段の検索窓から検索できます。



### \Tips / 便利機能を活用しよう！

検索窓下の「条件を絞り込んで検索」から製品種別や材質を選んで検索を行うと、お目当の製品情報に辿り着きやすいです。

### STEP 3

お求めの製品情報をご確認できます

※最新情報を随時アップロードしておりますが、製品や室外機を検索しても見つからない場合はヤブシタ営業までお問い合わせください。



## 見積支援システム Y-Search

カンタンにヤブシタ製品を検索・見積用データを作成可能なWEBアプリです。

01

製品検索  
機能

最新ヤブシタ製品  
を検索！

02

集計  
機能

簡易見積を  
作成！

03

見積依頼  
機能

ヤブシタ営業に  
見積依頼！



PC・スマホ・タブレットでY-searchにアクセス！ <https://y-search.jp>

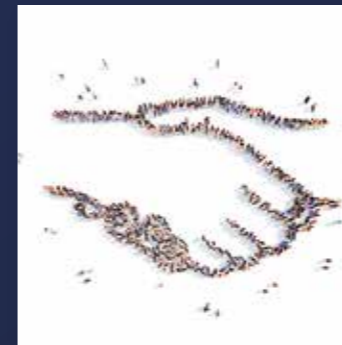


## ヤブシタスタイル

表  
裏  
実  
践

# YABUSHITA STYLE

私たちの考える「らしさ」が生み出す考え方、行動を表しています。



大も小も兼ねる。

安心と信頼  
最適な個別対応

12のグループで安心と信頼を約束し、  
個々の会社が最適な情報と技術を提供。  
12の力でお客様を包む会社。



早くて丁寧。

スーツを着ても、  
作業着を着ても、全員職人。

スピードを意識し仕上がりに拘る。  
早さと丁寧を両立する事が  
我々の存在価値。



ガンコで柔軟。

匠たちの  
イノベーション

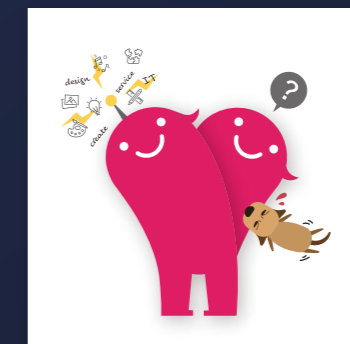
物作りは決して譲れない芯がある。  
芯はしなやかで、決して折れない。  
頑固で柔軟な開発力が我社の強み。



誠実で自由。

全員賛成を疑う。

ルールに捉われず前例に縛られない  
肯定と否定から物事を見る事で  
新しいモノを作る原動力を生む。



鈍感で敏感。

変化を楽しむ。  
失敗を恐れない。

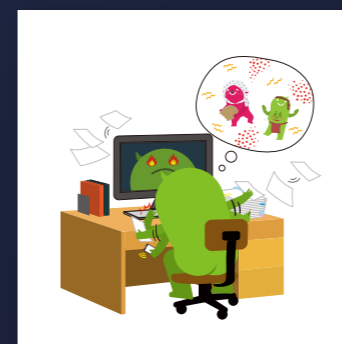
気づきのアンテナを立て、周りには  
振り回されない。自分で選択する  
物差しを大切にチャレンジを止めない。



やんちゃで礼儀正しい。

「やってみる勇氣」と  
「任せる覚悟」

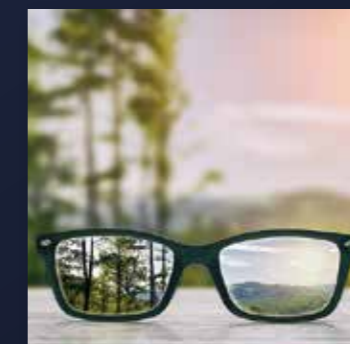
失敗を恐れない環境を与え  
チャレンジを讃える。相手の立場に  
立つ思考で未来に挑む人を創る



真面目にふざける。

面白くない事はやらない。  
面白いモノに答えがある。

枠を外す事で想定以上の力を発揮。  
何が面白く、何が面白くないのかの  
本質を捉え、全力でふざける。



木を見て森も見る。

手元のネジから  
未来づくりまで。

目の前の「一つ」を真剣に見つめ、  
先にある世界を構築し影響を与える  
「新しい価値を創造する集団を目指す」



厳しくて優しい。

社員が一番、  
お客様が二番

会社は家、社員は家族。だから厳しく  
優しくなれる。そこで育つ社員には  
「気づき、そして感謝と丁寧」が備わる



- ( 本 社 ) 〒060-0001  
札幌市中央区北1条西9丁目3番1号 南大通ビルN1 3F 営業課…… TEL 011-205-3281 / FAX 011-205-3285
- ( 東京支店 ) 〒108-0014  
東京都港区芝5丁目20番9号 東化ビル2F …………… TEL 03-6453-6353 / FAX 03-6459-4660
- ( 博多営業所 ) 〒812-0014  
福岡県福岡市博多区比恵町18番