

太陽光発電システム施工展

3月31日～5日の3日間、東京ビッグサイトにおいて、「太陽光発電システム施工展」「太陽電池展」「二次電池展」「水素・燃料電池展」が開催された。今回は電気工事業に関係の深い「太陽光発電システム施工展」の中で注目を集めていた製品を紹介する。



東芝「住宅用太陽光発電システム」

太陽電池モジュールとパワーコンディショナの効率的な組合せでパワフルな発電が実現できる。また朝夕の弱い太陽光でも発電可能である。発電量が高いのでモジュールはコンパクトで軽量である。接続箱、分電盤、メーター類もまとめて提供できるので、トータルな工事が可能である。



←東芝のブース

→東芝「住宅用太陽光発電システム」



サンコーテクノ「あと基礎アンカー」

コンクリート陸屋根に設備架台を固定する「あと基礎アンカー」。コンクリート製基礎に代わる金属製基礎で、太陽光発電パネル設置に最適である。あと施工なので設置レイアウトの自由度が高く、コンクリート基礎と比べ大幅な軽量化を実現した。すべてのパーツはステンレス製で耐食性・耐久性に優れている。



←サンコーテクノ「あと基礎アンカー」



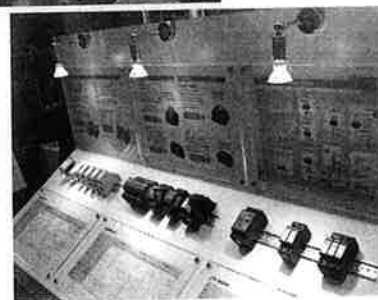
→サンコーテクノのブース

昭電「太陽光発電設備に最適なSPD」

太陽光発電設備、とくに雷撃によって壊れやすいパワーコンディショナーに最適なSPDである。また、電源用SPD、通信用SPD、サージカウンタ、機器収納箱体など、トータルで雷害を防ぐ。



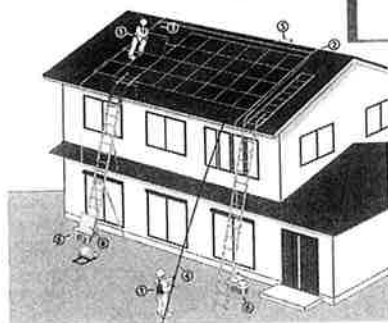
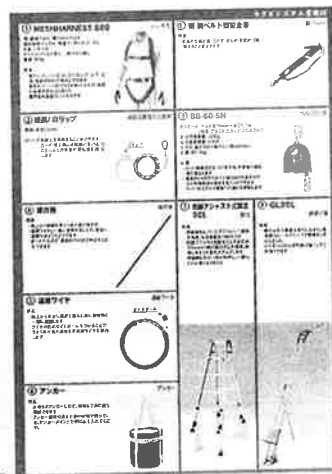
←昭電のブース



「SPD」→

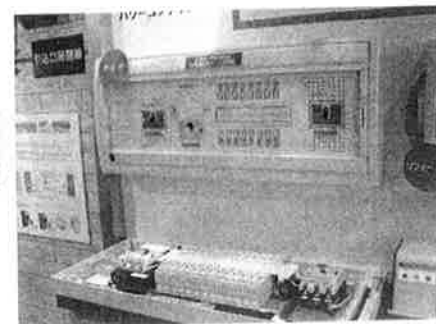
藤井電気/ミドリ安全「ラクボ」

太陽電池パネル取付工事安全対策システムで、屋根上作業の墜落を防止する。操作棒により、地上から安全に親網を張ることができ、親網とブロックを効率的に組合せ、屋根上の広範囲の作業スペースを確保する。



河村電器産業「太陽光発電システム用住宅分電盤」

太陽光発電システム用のブレーカが組込まれており、商用電源と太陽光発電の2系統連係に対応。すっきりとしたデザインの住宅分電盤である。



→河村電器産業「太陽光発電システム用住宅分電盤」

ヤブシタ「入射角度可変式架台・エアムーブ」

エアシリンダーにより、コンプレッサーからの空気圧を用いて架台の支柱をスライド可動することにより、モジュール設置確度を可変させることができる。地域の最適入射確度に合わせた角度設定や季節別の角度設定ができる。また角度をあげることにより、モジュール面に雪が積もることを防ぐ。



→ヤブシタ「エアムーブ」

現在、注目されている分野の総合展示会だけに、大変多くの入場者にぎわっていた。今後、さらなる発展が期待されそうである。